



11.1.2012

Kuuluttaminen yksityisen luonnonsuojelualueen perustamisesta

Pirkanmaan elinkeino-, liikenne- ja ympäristökeskus on päättänyt, että n. 2,1 ha:n suuruinen määräala Ruoveden kunnan Storminiemen kylässä sijaitsevalla Vähäkaski RN:o 4:12 -nimisellä tilalla (702-422-4-12) rauhoitetaan luonnonsuojelualueeksi.

Alueella on voimassa seuraavat rauhoitusmääräykset:

1. Alueella on kielletty

- metsänhakkuu, lahopuiden poistaminen sekä muu kasvien ja kasvosien ottaminen sekä vahingoittaminen, marjoja ja sieniä lukuun ottamatta
- ojien kaivaminen, vesien perkaaminen ja patoaminen sekä kaikenlainen muu maa- ja kallioperän vahingoittaminen ja sen aineiden ottaminen
- selkärankaisten eläimien tappaminen, pyydystäminen, häiritseminen ja pesien vahingoittaminen sekä selkärangattomien eläinten pyydystäminen keräämistarkoituksessa
- rakennusten, laitteiden, teiden ja polkujen rakentaminen
- liikkuminen moottoriajoneuvoilla
- suunnistus- ja muut maastokilpailut sekä harjoitukset
- leiriytyminen ja avotulenteko
- samoin kaikenlainen muu toiminta, joka saattaa muuttaa alueen maisemakuvaa tai vaikuttaa epäedullisesti kasvillisuuden ja eläimistön säilymiseen

PIRKANMAAN ELINKEINO-, LIIKENNE- JA YMPÄRISTÖKESKUS

Kutsunumero 020 636 0050
www.ely-keskus.fi/pirkanmaa

PL 297
33101 Tampere

2/2

2. Alueelta voidaan poistaa puita, jotka ovat vaarana kaatua rakennusten päälle. Puut tulee kaataa ja jättää suojelualueelle lahopuustoksi
3. Aluetta voidaan ennallistaa maanomistajan hyväksymän ja ELY-keskuksen vahvistaman hoitosuunnitelman mukaan. Alueella voidaan ajaa moottoriajoneuvolla ennallistamistöissä maan jääntyneenä ollessa
4. Edellä olevista määräyksistä saadaan poiketa ELY-keskuksen suostumuksella, jos se on perusteltua suojelutavoitteen kannalta

Ylitarkastaja

Kaj Koivisto

kaj.koivisto@ely-keskus.fi

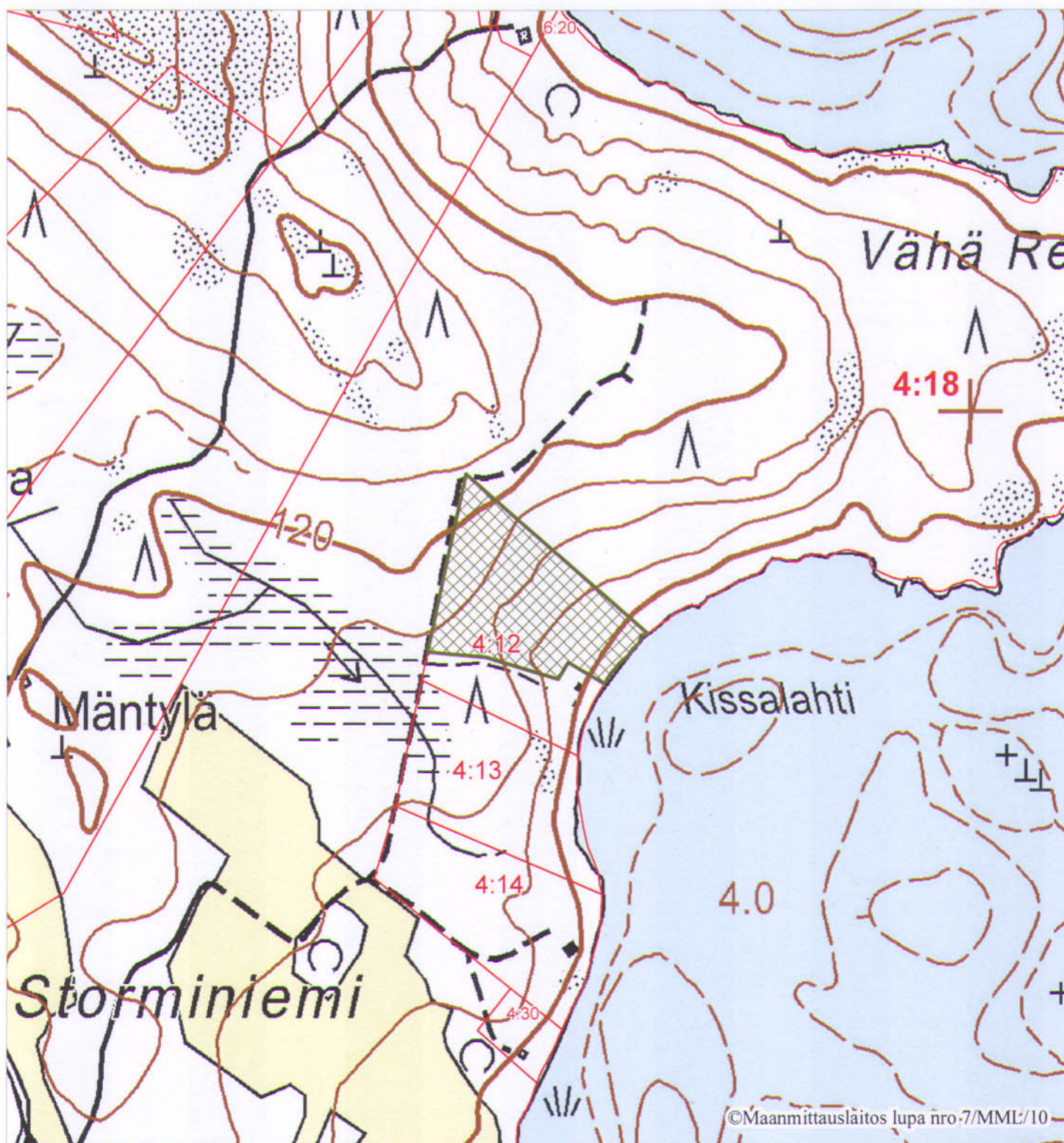
puh. 050 345 06 44

Pirkanmaan elinkeino-, liikenne- ja ympäristökeskus

Ympäristö ja luonnonvarat -vastuualue

Luonnonvarayksikkö

RAUHOITUSPÄÄTÖSKARTTA



Tämä kartta liittyy Pirkanmaan elinkeino-, liikenne- ja ympäristökeskuksen tänään antamaan päätökseen nro PIRELY/657/07.01/2011 Tampereella 11.1.2012

Kaj Koivisto

Mittakaava 1:5000

0 50 100 150 200 m



Koordinaatit: YKJ
Nurkkakoordinaatit: 3345917, 6879851 3349269, 6881836
Pirkanmaan ELY/11.1.2012
HUOM! Kartan tausta-aineistot ja kiinteistörajat ohjeellisia.

YSA206738
Ruovesi (702)
Storminiemi (422)
Vähäkaski RN:o 4:12
L-alueen pinta-ala n. 2,1 ha

