



Kuuluttaminen yksityisen luonnonsuojelualueen perustamisesta

Pirkanmaan elinkeino-, liikenne- ja ympäristökeskus on 17.1.2012 päättänyt, että oheiseen karttaan merkitty Ruoveden kunnan Haukkamaan kylässä sijaitsevalla tilalla Haukka RN:o 19:8 (kiinteistötunnus 702-403-19-8) oleva määräala rauhoitetaan luonnonsuojelualueeksi. Alueella on voimassa seuraavat rauhoitusmääräykset:

1. Alueella on kielletty:

- metsänhakkuu ja muut metsänhoitotoimet, lahopuiden poistaminen sekä muu kasvien ja kasvinosien ottaminen sekä vahingoittaminen, marjoja ja sieniä lukuun ottamatta
- ojien kaivaminen, vesien perkaaminen ja patoaminen sekä kaikenlainen muu maa- ja kallioperän vahingoittaminen ja sen aineiden ottaminen,
- selkärankaisten eläinten tappaminen, pyydystäminen, hätyyttäminen ja pesien vahingoittaminen sekä selkärangattomien eläinten pyydystäminen keräämistarkoituksessa,
- rakennusten, laitteiden, teiden ja polkujen rakentaminen, alueen reunalla kulkevan olemassa olevan tien kunnostaminen on sallittua
- liikkuminen moottoriajoneuvoilla, lukuun ottamatta edellä mainittua tietä pitkin
- leiriytyminen ja avotulenteko,
- suunnistus- ja muut maastokilpailut ja -harjoitukset,
- samoin kaikenlainen muu toiminta, joka saattaa merkittävästi muuttaa alueen maisemakuvaa tai vaikuttaa merkittävän epäedullisesti kasvillisuuden ja eläimistön säilymiseen.

Alueella on sallittu hirvieläinten, minkin ja supikoiran metsästys. Alueen metsiä saadaan ennallistaa maanomistajan hyväksymän ja ELY-keskuksen vahvistaman ennallistamissuunnitelman mukaan. Alueella saa ajaa moottoriajoneuvolla ennallistamistöissä. Määräyksistä voidaan poiketa Pirkanmaan elinkeino-, liikenne- ja ympäristökeskuksen luvalla, jos se on perusteltua suojelutavoitteiden kannalta.

Ylitarkastaja

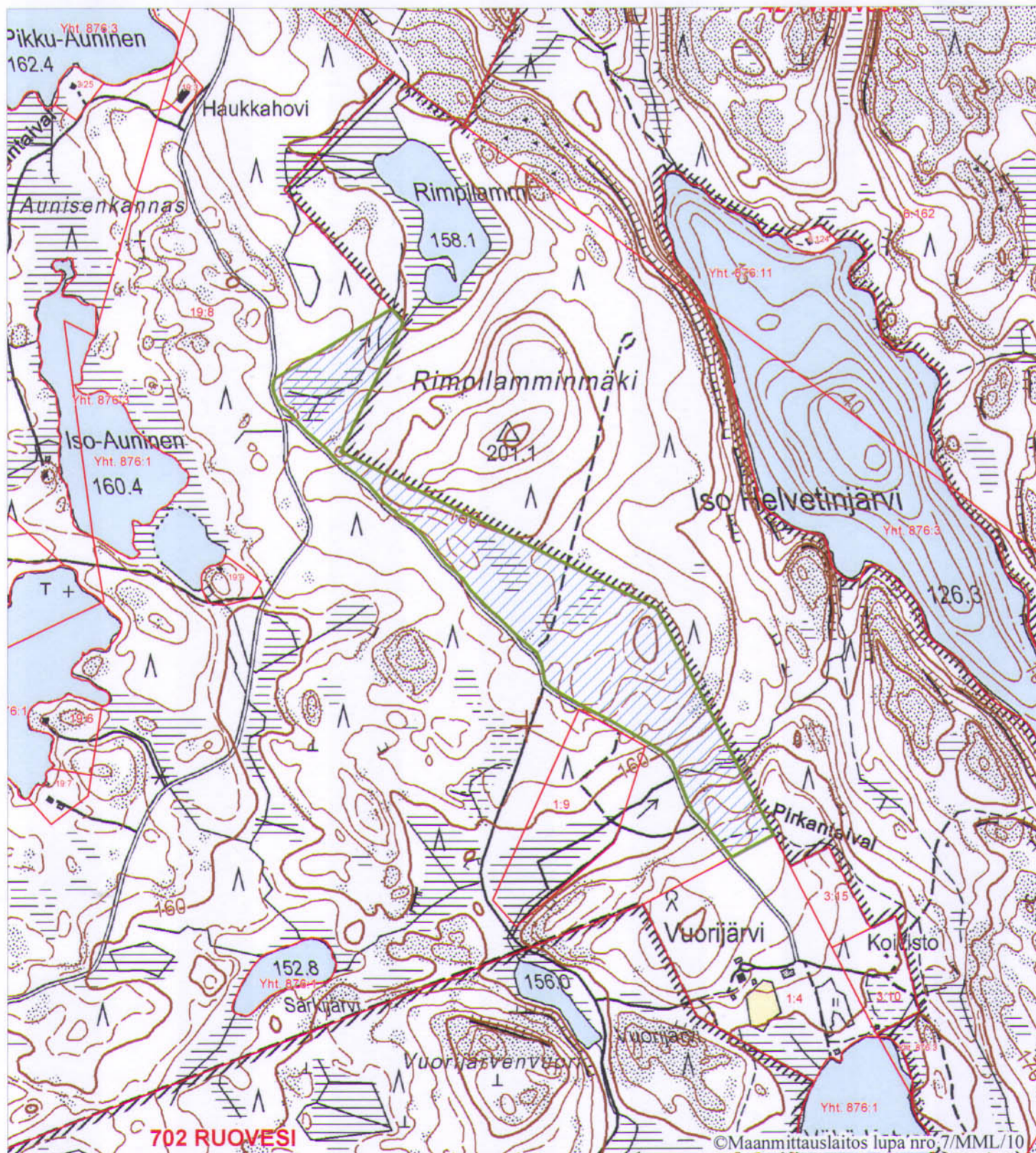
Auli Suvanto

PIRKANMAAN ELINKEINO-, LIIKENNE- JA YMPÄRISTÖKESKUS

Kutsunumero 020 636 0050
www.ely-keskus.fi/pirkanmaa

PL 297
33101 Tampere

RAUHOITUSPÄÄTÖSKARTTA



Tämä kartta liittyy Pirkanmaan elinkeino-, liikenne- ja ympäristökeskuksen tänään antamaan päätökseen nro PIRELY/602/07.01/2011 Tampereella 17.1.2012

Mittakaava 1:10000

0 100 200 300 400 m



Koordinaatisto: YKJ
Nurkkakoordinaatit: 3330221, 6887312 3333767, 6889217
Pirkanmaan ELY/16.1.2012
HUOM! Kartan tausta-aineistot ja kiinteistörajat ohjeellisia.

Ruovesi (702)
HAUKKAMAA, 403
Rno: 19:8, ls-alueen pinta-ala noin 16,
YSA206761

