

Ruovesi Paradies für Wanderer

RUOVESI

www.ruovesi.fi

Upper Tampere Region • Finland

Ruovesi ist für die Schönheit seiner Natur, seinen Nationalpark und sein Kulturerbe bekannt - J.L. Runeberg, Akseli Gallen-Kallela, Ellen Thesleff, Oskar Merikanto und viele andere bekannte Künstler haben der Region ihren Stempel aufgedrückt. Genießen Sie die Ruhe der an Erlebnissen reichen Natur im Nationalpark Helvetinjärvi und im Felsriss Helvetinkolu. Moorlandschaften von Siikaneva, Runeberg-Quelle sowie die Kanallandschaften von Murole und Visuvesi.

Natur

Der Nationalpark Helvetinjärvi eignet sich gut für Tagesausflüge. Zu den Besonderheiten gehören tiefe Schluchten, Seen mit Steilufern, kleine Waldteiche und Einödwälder. Vom Park führt ein Pfad

zum Erholungswaldgebiet Riuttaskorpi und zum Nationalpark Seitsemien.

www.outdoors.fi/helvetinjarvinp

Siikaneva ist die größte zusammenhängende Sumpflandschaft in der Pirkanmaa-Region und zugleich eine einzigartige Naturlandschaft.

Der Ryövärinkuoppa-Hain

Eine der zahlreichen Quellen von Ruovesi liegt im Ryövärinkuoppa-Hain in unmittelbarer Nähe der Nationalstraße 66. Nach einer alten Legende lauerten hier, im Schutz des Waldes, früher Räuber auf Reisende. Der Name bedeutet so viel wie "Räubergrube".

Die Runeberg-Quelle

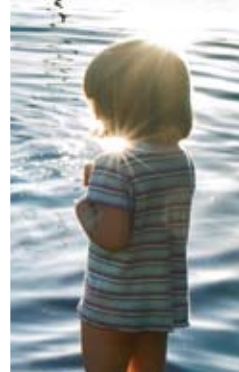
Der finnische Nationaldichter J. L. Runeberg arbeitete im Jahre 1825 in Ruovesi als Hauslehrer auf dem Gutshof Ritoniemi. In seiner Freizeit kam er oft zu dieser idyllisch in einem Hain gelegenen Quelle, um nachzudenken und zu träumen.



S/S Tarjanne



Kirche in Ruovesi



Wohnen

Mäkelä Holiday Cabins / Mäkelän Lomatuvat

www.makelanlomatuvat.com

Ferienhof Peltomaa

www.peltomaa.net

Feriendorf Haapasaari

www.haapasaari.fi

Hotels

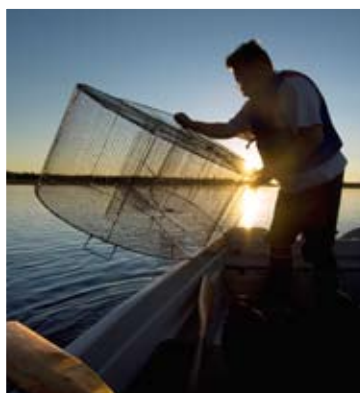
Hotel Ruovesi

Hotel Liera

www.ruovesi.fi/yriytykset/palvelu/hotelleja.htm



Kirche in Ruovesi



Der Nationalpark Helvetinjärvi

Sehenswürdigkeiten

Heimatmuseum und Museumsstraße

Das Museum von Ruovesi ist eines der ältesten Heimatmuseen in Finnland.

Bootshafen und S/S TARJANNE

Der Dampfer Tarjanne, der zwischen Tampere und Virrat verkehrt.

Kanäle

Die 3 Kanäle von Ruovesi befinden sich alle an der schönen Wasserstraße mit dem Namen Runoilijan Tie, der Dichterweg.

Kalela

Der Künstler **Akseli Gallen-Kallela** wohnte mit seiner Familie von 1895–1904 in diesem Atelier und kam auch später noch oft zum Arbeiten nach Ruovesi.

Die Kirche in Ruovesi

Die heutige Kirche ist im Jahre 1778.



Der Nationalpark Helvetinjärvi