

# RUOVEDEN KUNTA

## RUOVEDEN RANTAOSAYLEISKAAVAN MUUTOS 2

Kiinteistöillä 702-409-6-71 sekä osalla kiinteistöä 702-409-6-3.

EHDOTUS 9.10.2024

1:10 000

### YLEISKAAVAMERKINNÄT JA -MÄÄRÄYKSET



#### LOMA-ASUNTOALUE

Lomarakennuspaikalle sallitaan rakennettavaksi yksi lomarakennus kerrosalaltaan enintään 150 m<sup>2</sup>, saunarakennus enintään 30 m<sup>2</sup>, vierasmaja enintään 35 m<sup>2</sup> ja talousrakennus enintään 25 m<sup>2</sup>. Kokonaisrakennusoikeus on 240 k-m<sup>2</sup>. Uuden ja/tai lohottavan rakennuspaikan rannan suuntainen suora raja tulee olla vähintään 50 metriä ja enintään 65 metriä.

Rakennuspaikalle voidaan rakentaa myös savusauna, jonka ala tulee sisältyä rakennuspaikalle sallittuun kokonaisrakennusoikeuteen.



#### MAA- JA METSÄTALOUSHALTAINEN ALUE



YLEISKAAVA-ALUEEN RAJA



ALUEEN RAJA



RANTA-ALUEEN RAJA

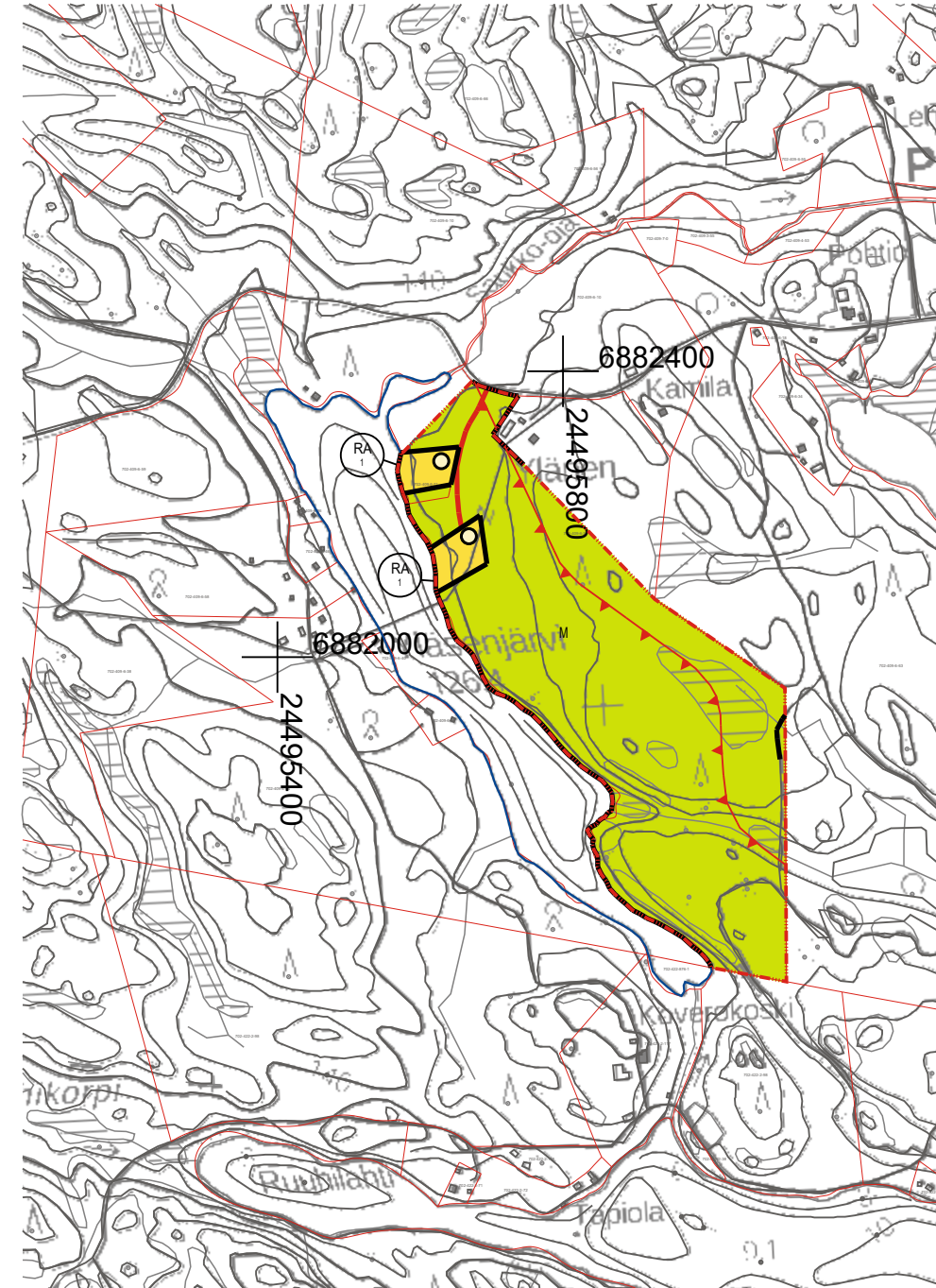
Informatiivisella merkinnällä on osoitettu se rantaan rajoittuva alue, jolle mitoitus on laskettu. Merkintää on käytetty vain niillä kaava-alueen osilla joilla ranta-alueen ei katsota yhtyvän kaava-alueen rajaan tai vyöhykkeen rajasta saattaisi muutoin olla epäselvyyttä.



PÄÄKÄYTTÖTARKOITUKSEN YHTEYDESSÄ OLEVA LUKU OSOITTA A RAKENNUSPAIKKOJEN ENIMMÄISMÄÄRÄN ALUEELLA



UUSI LOMARAKENNUKSEN RAKENNUSPAIKKA



0 100 200 300 400 500 1000

### RA-ALUEITA KOSKEVAT SUUNNITTELMÄÄRÄYKSET:

Rakennuksen ja rantaviivan välisellä vyöhykkeellä tulee säilyttää suojapuusto ja kasvillisuus mahdollisimman luonnonmukaisena. Avoimille paikoille rakentamista ei sallita vaan rakennukset on sijoitettava puuston, pensaikon ja maastokohtien muodostamaan maisemasuojaan.

Rakennuksen etäisyys puustovyöhykkeen muodostamasta keskiveden mukaisesta rantaviivasta tulee olla sellainen että rantamaiseman luonnontilaisuus säilyy; kuitenkin vähintään seuraavasti:

- Rakennus, jonka kerrosala on alle 80 m<sup>2</sup>, vähintään 30 metriä
- Rakennus, jonka kerrosala on 80-120 m<sup>2</sup>, vähintään 40 metriä
- Rakennus, jonka kerrosala on yli 120 m<sup>2</sup>, vähintään 50 metriä
- Rakennus, jonka kerrosala on yli 150 m<sup>2</sup>, vähintään 60 metriä
- 1-kerroksisen rantasaunan, jonka kerrosala on enintään 25 m<sup>2</sup>, vähintään 20 metriä
- Rantasaunan pohjapinta-alan pienentyessä etäisyyttä rantaan voidaan pienentää. Se tulee kuitenkin olla vähintään 15 metriä
- Rakennelma (grillikota/-katos, huvimaja/-katos), jonka pinta-ala on alle 12 m<sup>2</sup>, vähintään 10 metriä
- Talusrakennus (varasto, katos, grillikota, huvimaja, kesäkeittiö, ym.), jonka pohjapinta-ala on enintään 25m<sup>2</sup>, vähintään 30 metriä

Rakennusta ei saa rakentaa tulvavesirajan alapuolelle. Rakennuksen alimman lattiatason tulee olla vähintään 1,0 metriä tulvarajan yläpuolella.

Rakennukset on sijoitettava rakennuspaikalle siten, että ne muodostaa yhtenäisen pihapiirin, jonka halkaisija on korkeintaan 30 metriä.

Rakennuksen etäisyys toisen omistamasta tai hallitsemasta maasta on oltava yhtä suuri kuin rakennuksen korkeus, kuitenkin vähintään 5 metriä. Savusaunaa tai muuta palovaarallista rakennusta ei kuitenkaan saa sijoittaa 15 metriä lähemmäksi toisen omistamaa tai hallitsemaa maata ja 20 metriä lähemmäksi toisen maalla olevaa rakennusta (MRA 57 §). Omalla maalla olevaan rakennukseen tulee etäisyyttä olla vähintään 12 metriä.

Rakennusten tulee sopeutua muodoltaan, materiaaleiltaan, mittasuhteiltaan, korkeusasemaltaan sekä väritykseltään ympäröivään maisemaan. Valoa heijastavat ja kiiltävät materiaalit sekä ympäristöstä erottuvat kirkaat värit on kielletty.

Sen estämättä mitä aluekohtaisesti rakennusten lukumäärästä ja kerrosalasta määrätään saadaan korkeintaan kaksi sallittua rakennusta rakentaa yhteen ko. rakennusten kokonaiskerrosalan puitteissa. Samoin pinta-alarajoituksen estämättä voidaan rakentaa olemassa olevaan pihapiiriin liittyviä talusrakennuksia ja tehdä olemassa olevien rakennusten korjaustöitä, sekä vähäisiä muutostöitä rakennuspaikan rakennusoikeuden sallimassa määrässä.

Rakennusten enimmäiskerrosluku on 1 ½; saunarakennuksen osalta kuitenkin 1.

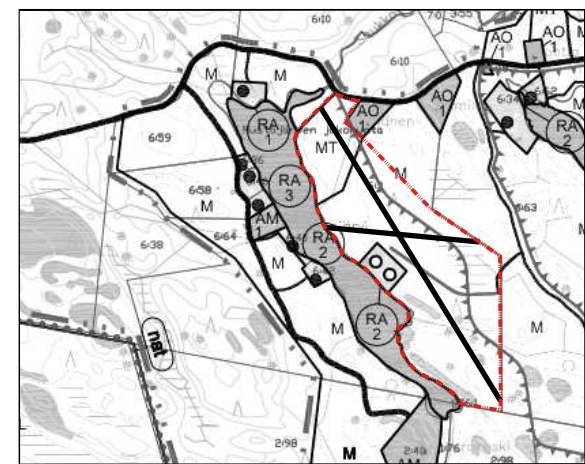
### MUU MAANKÄYTÖN OHJAUS:

— PÄÄSYTIE

— UUSI PÄÄSYTIE



Poistuva yleiskaava  
Yleiskaava-alueen raja, jota otsakkeessa mainittu kaavamuuos koskee ja jolta aiemmat kaavamerkinnät ja -määräykset poistuvat.



<b>RUOVEDEN KUNTA</b> Ruoveden rantaosayleiskaavan muutos 2	Nähtävillä: _____202_ Hyväksytty: KV ____202_ § _ Tullut voimaan _____202_
 Nosto Consulting Oy Brahenskatu 7, 20100 Turku www.nostoconsulting.fi puh. 0400 858 101	Työnumero, versio 1:10000 YSK 634-YK2302
Päiväys: Turussa 9.10.2024	Tiedosto: Ruoveden_ROYKM2_ehdotus.dwg Pasi Lappalainen, dipl.ins.