



Ruoveden kesä

2019

Hyvät kesäasukkaat

Esite on postitettu tiedossamme oleviin osoitteisiin. Jos haluatte mukaan postituslistalle, ilmoittakaa osoitetietonne toimitukseen. Myös osoitemuutostiedot.

Toimitus
kulttuuritoimisto 044 787 1390,
taina.nieminen@ruovesi.fi

Kansikuva

Thesleff Ellen, Tyttöjä (Työt niityllä)

1906, Katarina ja Leonard Bäcksbackan kokoelma,
Valokuva: Hanna Kukorelli,
omistaja: HAM Helsingin taidemuseo

Kuvat Sanni Isomäki sekä Iiro Koskelainen ja kunnan ja yksityisten arkistot

Taitto ja paino M-Print Oy

Sisällys

| | |
|---|----|
| Tapahtumakalenteri | 3 |
| Tervetuloa Ruovedelle ja Ellen Thesleffin juhluvuoden kesään! | 4 |
| Musiikkinäytelmä | 4 |
| Ruoveden seurakunnan kesä | 5 |
| Ruoveden kotiseutumuseo | 6 |
| Sandra | 6 |
| Musiikkia! Ruovesi -kamarimusiikkijuhlat | 7 |
| Taidenäyttelyt - iloa silmälle ja mielelle | 12 |
| Bertha Lindeman | 13 |
| Ruoveden kunnankirjasto | 15 |
| Maalauskurssi | 15 |
| Kirkkokonsertti | 16 |
| Tuokio tuvassa | 16 |
| Visuveden Teollisuusalueen markkinat | 17 |
| Lasten ja nuorten vinkkejä | 17 |
| Ruoveden kesään | 18 |
| Muroleen Kesäkahvilan markkinat | 20 |
| Ruoveden Teatteri | 21 |
| Ruoveden Noitakaräjät sytyttää! | 22 |
| Noitarock | 26 |
| Viihdekonsertti | 26 |
| Luonnonsuojeluliiton tapahtumat Ruovedellä | 27 |
| Kyllillä tapahtuu | 28 |
| Noitien Yö | 31 |
| Lepää ja rentoudu Syö ja nauti | 34 |
| Pitoihin ruokailut ja tilat | 36 |
| Hyvän palvelun kunta | 36 |
| Tekemistä & toimintaa | 38 |
| Näe ja koe | 40 |
| Ruoveden laivaranta | 42 |
| Höyrylaiva Tarjanteen aikataulu | 45 |

Tapaukumat löydät myös:

RUOVESI.FI | RUOVESIPALVELEE.FI

Tapaukumakalenteri

Toukokuu

| | |
|-------|--|
| 18.5. | Taimien vaihtotori, Laivaranta |
| 30.5. | Kesän avajaiset Marittan kasvitarhalla, Jäminkipohja |
| 30.5. | Tervetuloa, kesä! -lauluilmat, Sofia Magdalenan kirkko |

Kesäkuu

| | |
|-------------|---|
| 3.6.-18.8. | Matkailuinfo Viljamakasiinissa avoinna joka päivä klo 11.00-18.00 |
| 5.6.-17.8. | Tarjanne liikennöi (aikataulu s. 45) |
| 7.6. | Visuveden Teollisuusalueen markkinat, tähtiartistina Arttu Wiskari |
| 8.6. | Avoimet Kylät -tori, Väärinmaja |
| 9.6. | Pirkan 42. pyöräily, huoltopiste Muroleen Kylätalo |
| 14.-17.6. | Sandra-monologinäytelmä, Ittipään työväentalo, Ylä-Vääri |
| 14.6. | Pirkan yöpyöräily, huoltopiste Muroleen Kylätalo |
| 15.6. | Muroleen Kesäkahvilan markkinat, esiintyy Matti Esko |
| 21.6. | Haukkamaan juhannuskokkojuhla Kaitajärven tilalla |
| 21.6. | Visuveden juhannuskokkojuhla Pusunvuolteen uimarannalla |
| 25.-30.6. | Musiikkia! Ruovesi -kamarimusiikkijuhlat |
| 26.6.-11.8. | Kotiseutumuseo avoinna ke-su klo 11.00-17.00 |
| 29.6.-21.7. | Ruoveden Teatterin "Ja Jumala loi naisen", Pyynikkilän kesäteatteri |

Heinäkuu

| | |
|------|---|
| 1.7. | Parantavaa noituuttaa -tapahtuma, Hyvänolonkeskus Rustiikki |
| 1.7. | Kristallimalja äänirentoutusta, Sointula |
| 2.7. | Koko perheen metsäaiheinen askartelutuokio, Työpaja Amanda |
| 2.7. | Joogailta & vegaaninen iltapala, Sointula |
| 2.7. | Kirtan-ilta - lauletaan mantroja, Sointula |
| 3.7. | Noitaviesti Tarjanne-laivalla matkaten, Murole-Visuvesi |
| 3.7. | Luento: Kuun vaiheet metsän- ja puutarhahoidossa, Piia ja Petra Hintikainen, Sointula |
| 4.7. | Karvakuonojen Eno-Elmeri, seurakuntakeskus Aatos |
| 4.7. | Loitsuja museonmäellä |
| 4.7. | Lions Club kirkkokonsertti, tenori Jyrki Anttila, Sofia Magdalenan kirkko |
| 5.7. | Sieniymppäystä, Ritoniemen navettapiha |
| 5.7. | Runeberg-aiheinen luento: dosentti Jyrki Paaskoski, Ritoniemen kartanon tupa |
| 5.7. | Luento: Metsä Suomen maalaustaiteessa, tutkija, FM Tomi Moiso, seurakuntakeskus Aatos |

| | |
|-------|--|
| 5.7. | Kylätapaaminen & Pappa Tuntureita, Ruhalan vanha urheilukenttä |
| 5.7. | Noitarock, Laivaranta |
| 5.7. | Joogailta & vegaaninen iltapala, Muroleen kylätalo |
| 6.7. | Noitakaräjät ohjelmallinen markkinatori |
| 6.7. | Levähdä ja hiljenny, Sofia Magdalenan kirkko |
| 6.7. | Veikko Huovisen tarinoita metsästä -lukuutuokio, seurakuntakeskus Aatos |
| 7.7. | Kirkkoveneet, Jumalanpalvelus ja kahvitilaisuus |
| 7.7. | Peräkonttikirppis, keppihevostusa & lasten disco, Tuuhosen leirikeskus |
| 7.7. | Metsämieli-retki, Siikaneva |
| 13.7. | Tanssit Kekkonen Paapelilla, Tuulikki Järvi yhteineen |
| 13.7. | Pihlajalahden kesäkonsertti: saksofonisti Manuel Dunkel, laulusolisti Mirja Mäkelä |
| 14.7. | Kesätapahtuma, kenttäpelejä & kädentaitoja, Rantakylän työväentalo, Tuuhonen |
| 20.7. | Muroleen ja Kekkonen Ns. 110 v. juhlat, Murole |
| 21.7. | Väärinmajan kesäkisat |
| 27.7. | Niittotalkoot, Viitalan niitty, Syvinkisalmentie 377, Mustajärvi |

Elokuu

| | |
|---------|---|
| 2.-4.8. | Musiikkinäytelmä Kaikuja Muroleesta, Murole |
| 3.8. | Visusaaren kierto -soutukilpailu, Visuvesi |
| 3.8. | Visufutis -jalkapalloturnaus, Visuvesi |
| 3.8. | Ohjelmallinen iltatapahtuma, Visuveden Ns. talo |
| 3.8. | Väärinmajan toripäivät |
| 10.8. | Haastekisa kesäasukkaat vs. kyläkuntalaiset, Tuuhosen leirikeskus |
| 16.8. | Väärinmajan Yöjuoksu |
| 17.8. | Kellarissa tapahtuu! Pehtoorin Puoti |
| 17.8. | Elomarkkinat, Ruoveden linja-autoasema |
| 17.8. | Memorial Band - viihdekonsertti, Viljamakasiini |
| 17.8. | Tunnelmallista musiikkia elokuun iltaan, Sofia Magdalenan kirkko |
| 17.8. | Noitien Yö & eSports -tapahtuma, Laivaranta |

Syyskuu

| | |
|-------|--|
| 7.9. | Visupuiston avajaiset - ohjelmallinen tapahtuma, Visuvesi |
| 7.9. | Visuveläiset - kesäkauden päättäjäiset, Visuveden Ns. talo |
| 14.9. | Ruoveden Helvetti SM-Rallisprint |

 **Ruovesi**

Ruoveden kunta

Puh. 03 486 111

www.ruovesi.fi



Ruoveden kunta
#täälläruovesi
#hyvänarjenelämä
#ruovesi

TÄÄ ON
RUOVESI!

Tervetuloa Ruovedelle ja Ellen Thesleffin juhlavuoden kesään!



Tänä vuonna tulee kuluneeksi 150 vuotta taidemaalari Ellen Thesleffin syntymästä. Hän syntyi 5. lokakuuta 1869 Helsingissä Alexander ja Lilli Thesleffin kolmantena lapsena. Myös vauvana menehtynyt perheen esikoinen oli nimeltään Ellen.

Kuopiossa perhe asui isän työn vuoksi vuoteen 1884, minkä jälkeen perhe muutti takaisin Helsinkiin.

Isä Alexander Thesleff toimi tie- ja vesirakennushallituksen ylitirehtöörinä. Tämä työ vei hänet ensimmäisen kerran Ruovedelle 1884.

Perhe ihastui seutuun ja erityisesti Muroleeseen niin, että silloin myynnissä ollut Kosken tila Murolekosken rannalla siirtyi heidän omistukseensa vuonna 1891.

Tila myytiin vuonna 1898 isä Alexander Thesleffin kuoltua äkillisesti 1892. Perheen omistukseen jäi kosken toisella puolella kanavasaareissa sijaitseva alue, missä sijaitsi matkustajakotina toiminut hirsinen rakennus, mitä sittemmin perheen kasvaessa laajennettiin Ellenin suunnitelmien mukaisesti ja nimettiin Villa Casa Biancaksi. Talon nimessä ja sisutuksessa kuvastui Ellenin rakkaus Italiaan.

Muroleesta tulikin perheen tärkein tukikohta kesäisin ja siellä suvun perilliset edelleen asuvat ja viettävät kesäänsä. Ellen vietti Muroleessa lähes 60 kesää.

Ellen oli taiteellinen jo pienenä. Vanhemmat, erityisesti isä kannusti häntä taitelijan uralle, mikä tuolloin oli varsin edistyksellistä. Ellenin ollessa 17-vuotias, hän teki yhdessä isänsä kanssa matkan Eurooppaan tutustuen kulttuuriin, taiteeseen ja gallerioihin.

Kesäisin Muroleessa kosken rannalla Ellen vietti vaatimatonta elämää yhdessä sisarensa keramiikkataiteilijana tunnetun Gerdan kanssa. Keväällä Pekkalan kartanosta haettiin puolikas palvuttua sikaa, mitä syötiin pitkin kesää. He kalastivat lohia Murolekoskesta, poimivat marjoja ja sienä metsästä ja kävivät kerran viikossa Rolf-veljen ja Greta-kälyn luona lämpimällä aterialla. Ellen maalasi omissa ateljeessaan Casa Biancan yläkerrassa Muroleen maisemia. Toinen hä-

nen lempimaalauspaikoistaan oli lähellä sijaitseva Kissasaari, minne Gerda hänet usein aamuin soutu ja nouti takaisin päivällisaikaan.

Taiteilijasi-sarukset elivät enimmäkseen omissa oloissaan eivätkä kovasti seurustelleet paikallisen väestön kanssa. Monet kyläläiset pitivät

ruotsia äidinkielenään puhuvia Thesleffin neitejä hie-
man outoina, jotka kulkivat lyhyissä hiuksissaan lippal-
lakki päässään ja pitkissä housuissa jo 1920-luvulla.

Ellen opiskeli aluksi Helsingissä ja sen jälkeen Pariisissa mutta Italiasta ja erityisesti Firenzestä hän löysi henkisen kotinsa Suomen ja Muroleen ohella. Firenzeen ja Muroleeseen hän kaipasi vielä vanhuutensaakin päivinä.

Ellen on yksi maamme ensimmäisistä symbolisteista ja ekspressionisteista ja hänet luetaan yhdeksi merkittävimmistä pohjoismaalaisista taitelijoista.

Hän eli kiehtovan ja rikkaan elämän ja oli edelläkävijä aikana, jolloin naistaiteilijan oli vaikea saada tunnustusta.

Tunnetuin hänen töistään lienee Muroleessa maalattu teos Kaiku, missä mallina oli paikallisen sahatyöläisen Vera tytär.

Nina Sarvana-Salmela

Musiikinäytelmä

Kaijuja Muroleesta

Esitykset **2.–4.8.** Muroleessa.

Käsikirjoitus Pirkko Soininen,
musiikki Petri Juutilainen.

Lisätiedot nina@sarvana.fi.

Ruoveden seurakunnan kesä 2019



Sofia Magdalenan kirkko Kirkkotie 1
avoinna 25.6.–4.8.2019 ti–su klo 12–18,
ma suljettu.

Muroleen kirkko avoinna sopimuksen
mukaan. Tiedustelut kirkkoherranvirasto
p. 040 804 9567

Jumalanpalvelukset Ruoveden Sofia Magdalenan kirkossa

9.6. klo 10 Messu

12.6. klo 13 Ikäihmisten kesämessu

16.6. klo 10 Konfirmaatiomessu

22.6. klo 10 Juhannuspäivän messu

30.6. klo 10 Messu

7.7. klo 10. Messu alkaa Laivarannasta,
josta siirrytään jumalanpalveluksen mittaan
kirkkoon (ristisaatto).

Kesäasukkaiden kirkkopyhä.

14.7. klo 10 Messu

21.7. klo 10 Messu

4.8. klo 10 Messu

11.8. klo 10 Messu

18.8. klo 10 Messu

25.8. klo 10 Messu

Jumalanpalvelukset Muroleen kirkossa

Muroleentie 740

2.6. klo 10 Messu, Suvivirren sunnuntai

22.6. klo 10 Juhannuspäivän messu

14.7. klo 18 Kesäasukkaiden iltakirkko

Jumalanpalvelukset muualla

30.5. klo 11 Helatorstain messu
seurakuntakeskus Aatoksessa

23.6. klo 11 Sanajumalanpalvelus Runeber-
gin lähteellä, Luomakunnan sunnuntai

28.7. klo 11 Metsäkirkko Helvetinjärven
kansallispuistossa

1.9. klo 11 Messu seurakuntakeskus
Aatoksessa.

Konsertit Ruoveden Sofia Magdalenan kirkossa

30.5. klo 18 Tervetuloa, kesä -lauluillat

6.7. klo 14 Levähdä ja hiljenny

17.8. klo 18 Tunnelmallista musiikkia
elokuun iltaan

Muutokset mahdollisia, katso tarkemmin
Ruovesi-lehden kirkolliset ilmoitukset ja
ilmoitustaulut tai seurakunnan kotisivut
www.ruovedenseurakunta.fi



Ruoveden kotiseutumuseon miljöö kutsuu vierailijoita



**Kotiseutumuseo avoinna 26.6.–11.8.
ke-su klo 11.00–17.00**

Museotie 2
Ryhmävaraukset p. 044 787 1388.

Pääsymaksut aikuiset 3 €,
opiskelijat ja eläkeläiset 2 €.
Oppaan palvelu sisältyy hintaan.
Museokirjaa 60 € voi tilata oppaalta.



Kotiseutumuseomme on tyypiltään talomuseo, joka antaa kuvan keskikokoisesta omavaraisesta pohjoishämäläisestä talonpoikaistalosta sellaisenaan kuin se oli 1700- ja 1800-lukujen vaihteessa.

Loitsuilta käräjäviikolla to 4.7. klo 17.00.
Tule lukemaan ja kuulemaan metsä-aiheisia perinneloitsuja kahvikupin ääreen.
Järj. Ruoveden Noitakäräjät ry

**Avoimet ovet käräjälauantaina 6.7.
klo 10.00-15.00.**

Sandra

monologinäytelmä

Ittipään työväentalo, Syrjäntie 185, Ylä-Vääri
Pe 14.6. klo 19.00
La 15.6. klo 14.00
Su 16.6. klo 19.00
Ma 17.6. klo 18.00

Heidi Köngäksen Sandra-romaanin pohjalta dramatisoitu esitys. Tarina keskittyy Sandran elämän vaiheisiin. Sandran roolissa Kajja Pakarinen. Mukana muusikko, sellisti Lea Pekkala.

Ohjaus Heidi Köngäs, tuottaja Sirpa Bertling.

Varaukset: sirpa@bertling.fi / 040 083 6112.



Musiikkia!Ruovesi -kamarimusiikkijuhlat 2019

MUSIIKKIA
RUOVESI

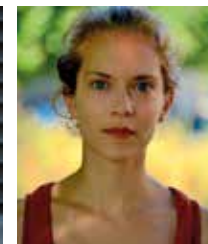
Avajaiskonsertti
Tiistai 25.6. klo 19
Sofia Magdalenan kirkko
RUNOILIJAN RAKKAUS

Baritoni Tommi Hakala ja pianisti Kristian Attila aloittavat kesän festivaalimme Schumannin laulusarjalla Dichterliebe. Sen ensimmäinen laulu "Im wunderschönen Monat Mai", on johdatus riipaisevan ruoudon ja kauneimman musiikin maailmaan syvällisten muusikoiden tulkitsemina.

Tommi Hakala, baritoni
Kristian Attila, piano

Robert Schumann: Dichterliebe op. 48 (lulusarja)
Hugo Wolf : Michelangelo -lieder
Seppo Nummi : Vuoripaimen

**Liput: Ennakkohinta 32 € /
2.5. alkaen 35 € / Lapset alle 17 v. 10 €.**
Konsertin kesto noin 2 tuntia,
sisältää yhden väliajan.



Keskiviikko 26.6. klo 19
kylätalo Tapiola
VAIETTU KAIPAUS

Clara Schumannin syntymästä on kulunut 200 vuotta. Tämä vahva, lahjakas pianisti ja säveltäjä oli sekä miehensä Robertin että Johannes Brahmsin musiikin suuri innoittaja. Syvä rakkaus myös Brahmsin ja Claran välillä ei ole jäänyt arvoitukseksi ja sai Brahmsin säveltämään kenties kauneimmat teoksensa.

Ohjelma:
Clara & Robert Schumann: Lauluja
R. Schumann: Märchenerzählungen, klarinetille, alttoviululle ja pianolle
Brahms: Gestillte Sehnsucht, sopraanolle, alttoviululle ja pianolle
Brahms: Pianokvartetto A-duuri op. 26
Otteita Clara ja Robert Schumannin ja Johannes Brahmsin kirjeenvaihdosta.

Janne Palkisto esittelee illan konsertin klo 18.

Esiintyjät:
Lore Binon, sopraano,
Inge Spinette, Jan Michiels, piano,
Björn Nyman, klarinetti,
Philippe Graffin, Kasmir Uusitupa, viulu,
Eriikka Nylund, alttoviulu,
Tuomas Ylinen, sello,
Eppu Nuotio, Esko Salmela, lukija

**Liput: Ennakkohinta 32 € /
2.5. Alkaen 35€ / Lapset alle 17 v. 10 €.**
Konsertin kesto noin 2 tuntia,
sisältää yhden väliajan.

Torstai 27.6. klo 10
Seurakuntakeskus Aatos

LASTENKONSERTTI
Katti, joka kadotti äänensä

Kitti-katti on kadottanut äänensä ja on aivan onneton. Kitti-katti pyytää apua jokaiselta vastaantulijalta. Harakka lupaa lainata oman äänensä surkealle kissalle ja hevonenkin antaisi omansa, mutta Kitti-katti haluaa jatkaa etsintöjään. Katti, joka kadotti äänensä on Eppu Nuotion Musiikkia! Ruovesi -festivaaleille kirjoittama kantaesitys. Konsertissa selviää se, miksi kissat naukuvat!

Eppu Nuotio, teksti ja lukija
Anna Aminoff, huilu
Luigi Pecchia, piano

**Liput vain ovelta: Lapset 5 € /
 Aikuiset 10 €.**

Torstai 27.6. klo 14
Seurakuntakeskus Aatos

ILTAPÄIVÄNKUUTAMO

Debussyn raukeat tunnelmat kehystävät Schönbergin Kuuhullu-Pierrot' in avantgardistista, ekspressiivistä maailmaa, jossa hulluus saa vallan!

Ohjelma:
 Schönberg: Pierrot Lunaire (otteita)
 Mondestrunknen (fl,vi,pi,vc)
 Colombine (kl, vi,pi,fl)
 Der kranke Mond (fl)
 14. Die Kreuze (pi,fl,kl,vi, vc)
 15. Heimweh (kl,vi,pi,fl,vc)
 19. Serenade (vc,pi,fl,kl,vi)
 20. Heimfahrt (fl,kl,vi,vc, pi)
 Debussy: Clair de lune, sov. sooloviululle ja pianolle.

Janne Palkisto juontaa iltapäivän konsertin.

Esiintyjät:
Lore Binon, sopraano
Inge Spinette, Jan Michiels, piano
Anna Aminoff, huilu
Björn Nyman, klarinetti
Philippe Graffin, Kasmir Uusitupa, viulu
Tuomas Ylinen, sello

**Liput: Ennakkohinta 22 € /
 2.5. Alkaen 25 € / Lapset alle 17 v. 10 €.**
 Konsertin kesto noin tunti, ei väliaikaa.

Torstai 27.6. klo 19
Muroleen kirkko

AURINGONLASKUN VÄRIT
Ellen Thesleff 150 vuotta

Ellen Thesleffin syntymän 150-vuotisjuhla-vuoden kunniaksi maalaamme sävelin auringonlaskun värit. Illan huipentaa Schubertin Jousikvintetto.

Ohjelma:
 Busoni: Suite g-molli k 176 klarinetille ja jousikvartetille
 Busoni: Abendlied op.85 nr.12, klarinetille ja jousikvartetille
 Respighi: Il tramonto, sopraanolle ja jousikvartetille
 Ysayé: Sooloviulusonaatti
 Schubert: Jousikvintetto.

Lore Binon, sopraano
Björn Nyman, klarinetti
Philippe Graffin, Kasmir Uusitupa,
Otto Antikainen, viulu
Eriikka Nylund, Jaakko Laivuori, alttoviulu
Samuli Peltonen, Tuomas Ylinen, sello

**Liput: Ennakkohinta 32 € /
 2.5. Alkaen 35 € / Lapset alle 17 v. 10 €.**
 Konsertin kesto noin 2 tuntia, sisältää yhden väliajan.

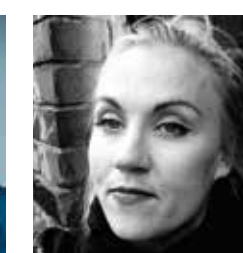
Perjantai 28.6. klo 14
kylätalo Tapiola, Väärinmaja
ETELÄNTUULIA

Huilu-pianokonsertissa kuullaan öisiä tunnelmia, eteläisiä tuulia sekä kantaesitetään italialaisen Luigi Pecchian uusi huilusävellys "Playing...for a while"

Ohjelma:
 Luigi Pecchia: Playing...for a while, huilulle ja pianolle (KANTAESITYS)
 Jean Sibelius: Nocturne & Scaramouche
 Aulis Sallinen: Mistral music
 Heino Kaski: Huilusonaatti B-duuri.

Anna Aminoff, huilu
Luigi Pecchia, piano
Janne Palkisto, juontaja

**Liput: Ennakkohinta 22 € /
 2.5. Alkaen 25 € / Lapset alle 17 v. 10 €.**
 Konsertin kesto noin tunti, ei väliaikaa.



Perjantai 28.6. klo 19
 kylätalo Tapiola, Väärinmaja
TUMMIEN TUNTEIDEN
PUNOKSESSA

Kesän korkean taivaankannen alla myös tummat tunteet kuohuvat. Linkolan Dark Dance johdattaa Chaussonin pakahduttaviin tunnelmiin Tapiola-kylätalon mainiossa akustiikassa.

Janne Palkisto esittelee konsertin klo 18.
 Ohjelma:
 Linkola: Dark Dance alttoviululle ja pianolle
 Brahms: Klarinettitrio op.114
 Britten: Lachrymae alttoviululle ja pianolle
 Chausson: Concert op.21 viululle, pianolle ja jousikvartetille.

Björn Nyman, klarinetti
Inge Spinette, Jan Michiels, piano
Philippe Graffin, Kasmir Uusitupa, Otto Antikainen, viulu
Eriikka Nylund, Jaakko Laivuori, alttoviulu
Tuomas Ylinen, sello

Liput: Ennakkohinta 32 € /
2.5. Alkaen 35 € / Lapset alle 17 v. 10 €.
 Konsertin kesto noin 2 tuntia, sisältää yhden väliajan.

Lauantai 29.6. klo 14
 Kylätalo Tapiola, Väärinmaja
VENÄLÄISIÄ UNELMIA

Sadut muuntuvat tarinoiksi, vai päinvastoin? Kiehtova tarinoita musiikin kielellä à la russe.

Ohjelma:
 Glazunov: Rêverie orientale, klarinetille ja jousikvartetille
 Prokofjev: Huilusonaatti
 Shostakovich: Trio nro 2 e-molli.

Anna Aminoff, huilu
Björn Nyman, klarinetti
Inge Spinette, Jan Michiels, piano
Kasmir Uusitupa, Otto Antikainen, viulu
Jaakko Laivuori, alttoviulu
Tuomas Ylinen, Samuli Peltonen, sello
Janne Palkisto, juontaja

Liput: Ennakkohinta 27 € /
2.5. alk. 30 € / Lapset alle 17 v. 10 €.
 Konsertin kesto noin tunti, ei väliaikaa.

Lipunmyynti osoitteessa lippu.fi

Verkkokaupan, Lippupisteiden palvelupisteiden ja R-kioskien kautta saatavat ennakkoliput ovat edullisempia kuin normaalihintaiset liput. Ennakkolippuja myydään 1.5. asti, sen jälkeen astuvat kaikissa myyntikanavissamme voimaan normaalihintaiset liput. Ovelta lippuja on saatavilla, mikäli konsertti ei ole loppuunmyyty ennakkoon. Vastaanotamme käteismaksuja, pankkikorttimaksuja sekä luottokorteista meillä käyvät Amex, Visa, MasterCard sekä Maestro.

Oikeudet muutoksiin pidätetään.
 Mahdollisista muutoksista tiedotetaan Facebook-sivullamme.

Lauantai 29.6. klo 19
 Kauko-Pohjan Nuorisoseurantalo
MY FINNISH CALENDAR

Iiro Rantala, piano

My Finnish Calendar on vuoden mittainen sääkatsaus ankaran ilmaston maasta. Uusiin sävellyksiinsä Iiro Rantala on saanut tällä kertaa innoituksensa Vivaldin tavoin vuodenaajoista, joita Suomessa on tyypillisesti ainakin neljä. Rantala soittaa esityksessä suomalaisen kalenterivuoden, kaikki 12 kuukautta läpi. Mukaan sisältyy ihmisten mielentila, joka liittyy läheisesti vallitsevaan säätilaan, ja joka melkein aina on pettymys.

Liput: Ennakkohinta 42 € /
2.5. alkaen 45 €.
 Konsertin kesto noin 2 tuntia, sisältää yhden väliajan.

Sunnuntai 30.6. klo 10
 Sofia Magdalenan kirkko
Jumalanpalvelus
 (ilmaiskonsertti)

Tuomas Ylinen Bach: Sellosarja

Musiikkia! Ruovesi -tapahtumaa tukevat:
 Lippu.fi, OP Ruovesi, PHPOY, Ruoveden kunta, Ruoveden seurakunta, Suomenselän Jauheraalaus Oy, Taiteen edistämiskeskus, Finland Festivals.

Päätöskonsertti
Sunnuntai 30.6. klo 16
 Sofia Magdalenan kirkko
ILOITKAA!

Trinidadilainen tähtisopraano Jeanine de Bique esiintyy ensi kertaa Suomessa. Hän on lumonnut yleisönsä niin Berliinissä kuin Milanossakin. Jeaninen ohjelma vie Hugo Wolffin lauluis-ta karibialaisiin kansansävelmiin ja lopussa kimmeltää Mozartin konserttiaaria. Väliajan jälkeen kuultava Mendelssohnin kesäinen Jousioktetto ei esittelyjä kaipaa!

Ohjelma:
 Hugo Wolf: Liederj
 1. Frühling übers Jahr
 2. Die Bekehrte
 3. Die Spröde
 4. Nimmer will ich dich verlieren
 Rachmaninov: Trio élégiaque nro 1, g-molli
 Karibialaisia kansanlauluja ja spirituaaleja
 Mendelssohn: Jousioktetto
 Mozart: Exsultate jubilate, sopraano ja jousiensemble.

Jeanine de Bique, sopraano
Inge Spinette, Jan Michiels, piano
 sekä festivaalin jousisoittajat:
Philippe Graffin, Maija Linkola, Kasmir Uusitupa, Otto Antikainen, viulu
Eriikka Nylund, Jaakko Laivuori, alttoviulu
Samuli Peltonen, Tuomas Ylinen, sello

Liput: Ennakkohinta 32 € /
2.5. Alkaen 35 € / Lapset alle 17 v. 10 €.
 Konsertin kesto noin 2 tuntia, sisältää yhden väliajan.



Taidenäyttelyt - iloa silmälle ja mielelle

Viljamakasiini

Ruovedentie 5
Avoinna päivittäin klo 11.00–18.00.

Ruoveden Opiston vuosinäyttely

4.–9.6. ala- ja yläkerta
Avajaiset ma 3.6. klo 18.00.

Luontoaiheisia maalauksia

10.–23.6. alakerta

Raili Rannikko

Pia Pinkkis

10.–23.6. yläkerta
Maalauksia eri tekniikoilla.

Kristiina Kyyrö

Ateljee- ja maisemavalokuvaaja

Bertha Lindeman

24.6.–7.7. alakerta
Järj. Kulttuuritoimi ja
Ruoveden kotiseutuyhdistys

Maalauksia, grafiikkaa ja puupiirroksia

24.6.–7.7. yläkerta

Sinikka Palosaari

Luonnon lapsia

9.–28.7. ala- ja yläkerta
Maalauksia, veistoksia ja grafiikkaa.
Avajaiset 8.7. klo 18.00.

Ritva Kovanin, Suvi Malek ja Sanna Paus

Taideyhdistyksen vuosinäyttely

30.7.–18.8. ala- ja yläkerta
Näyttelyn avajaiset ma 29.7. klo 18.00.
Juryttäjänä kuvataiteilija Merja Tanhua.

Ruoveden Taideyhdistys



Opiston näyttely



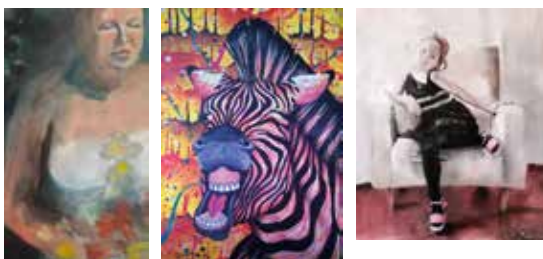
Kristiina Kyyrö



Raili Rannikko,
kuva Foto Hakala



Sinikka Palosaari (osa teoksesta)



Ritva Kovanin, Sanna Paus ja Suvi Malek



Lato,
Brita Westerholm

Bertha Lindeman

Suomen ensimmäisiin naisvalokuvaajiin lukeutuneen Bertha Lindemanin valokuva- ja postikorttinäyttely Viljamakasiinissa 24.6.–7.7.

Bertha Lindeman syntyi Ruovedellä 5.4.1870. Hänen isänsä oli metsänhoitaja Alfred Lindeman ja äiti Pauline (os Maconi). Perheen äidinkieli oli ruotsi. Bertha Lindemanin valokuvausharrastus alkoi 1890-luvulla. Hän ei sairautensa vuoksi voinut tehdä mitään raskaampia töitä. Hän oli ensin harjoittelijana valokuvaamoissa Helsingissä ja Porvoossa. Erityisesti Bertha kunnostautui maisemavalokuvaajana. Hän myös teetätti omista valokuvistaan postikortteja. Kaiken kaikkiaan Berthalta ilmeistyi useita kymmeniä erilaisia postikortteja. Maisemat olivat Ruovedeltä ja lähikunnista.

Berthan isä osti 1880-luvulla Tyrnin talon Rämिंगistä ja perhe asettui asumaan sinne. Tyrnin talo kuitenkin paloi 1905, jolloin perhe muutti Tampereelle, mutta palasi takaisin Ruovedelle vuonna 1907. Perhe oli ostanut lähellä Tyrniä sijainneen Sparta nimisen huvilan. Berthalla oli Spartassa oma ateljee. Perhe viihtyi hyvin Ruovedellä ja heillä oli paljon sosiaalista kanssakäymistä Ruoveden ruotsinkielisen säätyläistön keskuudessa. Berthan sisko Fanny avioitui Alfred Palmrothin kanssa ja hänestä tuli Storminiemen emäntä. On luultavaa, että Bertha tunsikin Signe Branderin, koska tämän serkku asui Tyrnin naapuritalossa



Rauhamäessä. Signen isä oli myös metsänhoitaja, kuten Berthankin.

Naimattomaksi jäänyt Bertha muutti vanhempiensa kuoltua 1920-luvulla Helsinkiin, koska siellä asui kolme hänen sisaruksiaan. Hän toimi Helsingissä mm. lastenhoitajana. Bertha kuoli Helsingissä yksityisessä ruotsinkielisessä vanhainkodissa (Hedvig Sofiahemmet) 22.3.1962.

Veikko Önkki

Pyynikkilän renkitupa

Pappilankulmantie 88

Avoinna kesäteatteriesitysten aikoina

”Teatterimaailma”

29.6.–21.7.

Ruoveden Taideyhdistys**Sointula**

Museotie 1

Metsä, maahiset ja loitsut1.–6.7. avoinna ma–pe 12.00–18.00,
la 10–16.**Ruoveden Taideyhdistys****Kahvila Musta kahvi**

Honkalantie 6

Pirkko Kulon maalauksia 1.–30.6.90-v. tamperelaistaiteilijan teoksia vuosien
varrelta.Avoinna ke–to ja su 11.00–16.00,
pe–la 11.00–18.00.Tarkista aukioloajat www.musta-kahvi.fi.**Kulman Kalleria**

Honkalantie 2

Avoinna ma–pe 11.00–17.00, la 11.00–14.00,
muulloin sopimuksen mukaan.

Vaihtuvia taide- ja käsityönäyttelyitä.

Työt myytävänä.

Sairastalli

Urhontie 4

Kuvataiteen päivän SUURI maalaustapahtuma

Ke 10.7. alk. klo 12.00

Tervetuloa piirtämään tai maalaamaan
omaan tahtiin ja omin välinein!

Järj. Ruoveden Taideyhdistys

Asunta Ateljee ja Naapuri

Parosperäntie 7

Avoinna yleisölle 30.6.–7.7. klo 12.00–18.00,
muina aikoina sopimuksen mukaan.Heikki Asunnan kuolemasta tulee tänä
vuonna 60 vuotta, ja Naapuri-kiinteistön
päärakennusta esitellään yleisölle aiempaa
laajemmin. www.asunta.fiMetsä Helvetinjärvellä:
Ilkka Korhonen

Ollaanko? Arto Kovasin



Pirkko Kulo



Asunta Ateljee

Ateljee Mika Rajalampi

**Ateljee Mika Rajalampi**

Ruovedentie 43

Avoinna sopimuksen mukaan

1.6.–31.8.

p. 040 705 4859, 041 434 4376

Tervetuloa!

facebook.com/mika.rajalampi**Maatilamajoitus Olkipukki**

Korpulantie 500, Väärinmaja

Heikki Asunnan kotitila.

Vaihtuvissa näyttelyissä

Heikki Asunnan teoksia.

www.olkipukki.info**Ruoveden
kunnankirjasto**

Urheilutie 4

p. 03 476 2900

www.ruovesi.fi/kirjasto**Kesäaukioloajat 1.6.–31.8.**

ma–to 12.00–18.00, pe 9.00–16.00

Juhannusaattona pe 21.6. suljettu.

Kirjaston näyttelyt

Näyttelyt avoinna kirjaston aukioloaikoina.

Tuokioita, tarinoita, luonnon kaikuja

29.4.–25.5.

Ruoveden opiston kuvataidetyöpaja**Yön sylissä**

12.6.–12.7.

Yö on sininen maisema ja turvallinen koti!

Tampereen Taidemuseon kiertonäyttelyKaikki teokset Tampereen kaupungin
kokoelmista.**Paavo Markunmäen** maalauksia

15.7.–30.8.

Maalauskurssi**Ellen Thesleffin hengessä**

22.–27.7. Muroleen kylätalo,

Muroleenkanavantie 84

Opettajana kuvataiteilija Merja Tanhua,
Kurssi soveltuu myös vasta-alkajille,
yksilöllistä ohjausta.Hinta 380 €, sis opetus, ruokailut ja
majoitus.

Lisätietoja ja ilmoittautumiset

Arto Kovasin artok@arkoconsulting.fi,

040 042 8829. Max 15 osallistujaa.

Järj. Ruoveden Taideyhdistys

**Poistetun aineiston myyntitori**

26.6.–26.7.

Lukupiirit ja ajankohtaiset asiat
verkko- tai FB-sivuilta.

Sinikka Palonen



Paavo Markunmäki

Kirkkokonsertti

Tenori *Jyrki Anttila*

To 4.7. klo 19.00

Ruoveden Sofia Magdalenan kirkossa,
Kirkkotie 1.

Liput ennakkoon 20 €:

Ruovedellä Veikon Kone, Vinhan Kirjakauppa
ja Kukkapaikka.

Liput ovelta 25 €.

Tuotto käytetään paikalliseen
hyväntekeväisyyteen.

Järj. Ruoveden Lions Club



Tuokio tuvassa

Ritoniemen kartanon tupa

Ruovedentie 17

pe 5.7. klo 17–18.

Dosentti **Jyrki Paaskoski**:

”Isänmaa ja maisema – J.L. Runebergin
runo Heinäkuun viides päivä”.

Musiikkiesitys.

Järj. Kulttuuritoimi ja Ritoniemen kartano



VISUVEDEN TEOLLISUUSALUEEN MARKKINAT

7.6.2019

Tule katsomaan mitä palveluita lähialueesi tarjoaa!

Tähtiartistina **Arttu Wiskari**

Bilebändinä **Vox Undercover**

Lämpärinä **Route66**

Yrittäjägaala

Paljon näytteilleasettajia

Visukeidas t:mi Kristiina Ylistalo - Hemmotteluparkki

Suomen levyn avajaiset, tehtaissa avoimet ovet

Yrityskierroksia



Arttu Wiskari

Vox Undercover

Löydät meidät myös
Facebookista

Info: 040 741 1829 • Eeliksentie 6, Visuvesi, Ruovesi
www.visutapahtumat.fi

Lasten ja nuorten vinkkejä

Ruoveden kesässä on parasta yhdessä tekemisen meininki. Kesän kohokohtia ovat upeat järvimaisemat oman mökin terassilta. Tänä kesänä aion käydä Ruoveden kesäteatterissa, Tarjanne-risteilyllä sekä retkellä Helvetinjärven kansallispuistossa. Lisäksi vietän aikaa pesäpallokentällä seuraten Ruoveden Pirkkojen pelejä. Ruovesi tarjoaa kaiken, mitä kesältä voi odottaa.

-Pinja, abiturienti-

Minusta kesällä on kivaa pyöräillä. On myös kivaa käydä uimassa Helvetinjärvessä. Käyn Helvetinkolulla melkein aina kesällä, ja kiipeämme kiviä pitkin. Käymme myös Ryövärinkuopalla.

-Anni, 8 v.-

Ruoveden koulukeskuksen pihan kiipeilytelineessä on kiva kiipeillä sillä aikaa, kun vanhemmat ovat pururadalla tai urheilukentällä.

-Laura, 11 v.-

On kiva mennä kesäkahvilaan jäätelölle. Ruovedellä on joka kesä Noitien Yö ja siellä on tosi mukavaa. Ruovesi on kiva paikka, koska täällä on kotoisaa ja mukavaa.

-Maija, 12 v.-

Ruovedellä voi kalastaa!

-Manu, 13 v.-

Ruovedellä parasta on Jäminkipohjan grillin jäätelöt. Minä aion käydä kesällä monta kertaa siellä. Sieltä saa oikeastaan mitä vaan!

-Saara, 11 v.-

Helvetinkolu on mukava retkipaikka. Retkelle voi lähteä vaikka ystävien tai perheenjäsenten kanssa. Siellä voi nähdä myös villisikoja tai strutseja. Helvetinkolun grilliltä voi ostaa villisikaburgerin.

-Aino, 9 v.-

Ruovedellä voi retkeillä Helvetinkolulta Haukanhiedalle uimaan. Siellä on ihana viettää aikaa ystävien kanssa. Muroleessa on kanava ja kesäkahvila, josta saa erinomaista ruokaa.

-Linda, 11 v.-

Ruovedellä on paljon tekemistä ja näkemistä. Täällä voi retkeillä ja täällä on hyvät palvelut ja asumismahdollisuudet. Minä aion pyöräillä tosi paljon kesällä.

-Kosti, 10 v.-

Ruoveden kesään

Suosittelen paljon Tarjanne-reissuja, vaikka Tampereelta Ruovedelle tai Ruovedeltä Virroille. Laivassa saa jäätelöä ja limsaa. Tarjanne-reissulla näkee paljon maisemia.

-Matti, 11 v.-

Ruovedellä on hauskaa! Ratsutallilla on mukavat ratsastusleirit.

-liris, 10v.-

Kesällä voi pyöräillä ja uida. Kekkosella on kauniit maisemat, joita voi katsella pyöräillessä. Myös ihmiset ovat mukavia ja hauskoja. Minä aion pyöräillä ja uida koko kesän.

-Eetu, 11 v.-

Minusta on kivaa käydä iskän kanssa ralleissa ja Helvetinkolulla. Ruoveden rallikisojen varikko on jäähallin pihassa. Minun kotitien rallikisan varikko on Kaukopohjan seurantalopihassa.

-Jaakko, 9 v.-

Minun mielestä kesällä on kivaa, kun voi potkulautaila. Helvetinkolulla on myös kivaa. Laivarannassa saa hyvää ruokaa ja siellä on leikkipaikkoja. Kirjastossa on kivoja kirjoja.

-Kaisa, 6 v.-

Ruovedellä voi uida, veneillä ja käydä ravintoloissa.

-Eero, 12 v.-

Pesäpalloa ja kyykkää on mukava pelata. Kyykkää pelataan ulkona ja vain kesällä. Ruovedellä on paljon pesis- ja kyykkäpelejä ja hyviä joukkueita.

-Sinna, 8 v.-

Ruovedellä on mukavaa pelata fresbeegolfia, pyöräillä ja olla vaan ulkona tai käydä urheilukentällä tai Helvetinkolulla. Voi myös tehdä polkuja metsässä ja vaeltaa.

-Elias, 8 v.-

Ruoveden Laivarantaan voi tulla veneellä, ja siellä voi syödä ja uida. Laivarannassa voi viettää täydellisen kesäpäivän.

-Neea, 10 v.-

Ruovedellä on hyvät uimarannat ja uimahyppytorni. Aion uida kesällä paljon.

-Valtteri, 9 v.-

Kanavalla kuhisee!

La 15.6.2019 klo 11-15

**Muroleen
Kesäkahvilan
MARKKINAT**
Tähtiesiintyjänä
Matti Esko



- torikauppiaita ja markkinamyymiä
- näytteilleasettajia ja tuote-esittelyjä
- kesäkahvion grilliherkut ja mainiot makeat
- markkinaisäntänä Juhani Viita

**Ilalla railakkaat
markkinabileet!**

VAPAA PÄÄSY KOKO PÄIVÄN! Tervetuloa!

Info 050 5697 351 / 0440 836 156 www.muroleenkesakahvila.fi

Muroleen kanavatie 481 Murole, Ruovesi

Ruoveden Teatteri esittää
JA JUMALA LOI

naisen



**Katettu
katsomo**

Ensi-ilta la 29.6.2019 klo 16

Käsikirjoitus **Kirsi Sulonen**
Ohjaus ja sovitus **Veera Herranen**

Muut näytökset

| | | |
|--------------|--------------|--------------|
| 2.7. klo 19 | 11.7. klo 19 | LOPPUUNMYTTY |
| 3.7. klo 19 | 14.7. klo 16 | |
| 4.7. klo 19 | 16.7. klo 19 | |
| 7.7. klo 16 | 17.7. klo 19 | |
| 9.7. klo 19 | 18.7. klo 19 | |
| 10.7. klo 19 | 21.7. klo 16 | |

Liput 20 € / 15 € / 10 €
Ennakkolippu.com
Varauksia 1.6. alkaen myös
Ruoveden Matkailu 044 787 1388

Pyynikkilän kesäteatteri
Pappilankulmantie 88, Ruovesi
Ruovedenteatteri.net

Näytelmän oikeuksia valvoo
Suomen Näytelmäkirjailijaliitto ry



Ruoveden NOITAKÄRÄJÄT sytyttää!

Ruoveden 49. Noitakäräjät ohjelma 1.-7.7.

Parantavaa noituutta -tapahtuma

Ma 1.7. klo 10.00–17.00 Hyvänolonkeskus
Rustiikki, Honkalantie 2.
Poikkea noutamaan oma loitsusi päivälle!

Kristallimalja äänirentoutus

Ma 1.7. klo 19.00–20.00 Sointula,
Museotie 1.
Kristallimaljoilla toteutettu äänihoito on syvärentoutusmenetelmä, jossa soivien kulhojen annetaan huuhdella kehoa ja mieltä! Se on ennenkaikkea ennaltaehkäisevä hoitomuoto. Mukaan tarvitsen rennot vaatteet, alustan, tyynyn, peiton sekä vesipullon. Ohjaajana äänihoitaja Minna Katajamäki. 15 €/hlö, maksu käteisellä. Lisätiedot ja ilmoittautumiset p. 040 758 3766 / Minna.

Koko perheen metsäaiheinen askartelutuckio

Ti 2.7. klo 17.00–19.00 Tyttöjen työpaja
Amanda, Honkalantie 6.

Käräjäviikon joogaillat

Ti 2.7. klo 17.30–19.30 Sointula,
Museotie 1.
Pe 5.7. klo 18.00–20.00 Muroleen kylätalo,
Muroleenkanavantie 84.
Tervetuloa joogailltoihin hellimään itseäsi! Kundaliinjoojan harjoitukset sopivat kaikille, aiempaa kokemusta ei tarvita. Hinta 20 €, sis. vegaanisen iltapalan. Ilmoittautumiset ja lisätiedot teija.enoranta@varuna.fi tai p. 040 513 1516. Katso myös www.teijaenoranta.fi.



Kirtan-ilta

Ti 2.7. klo 20.00 Sointula, Museotie 1.
Kirtanissa lauletaan mantroja kirtania johdattavien muusikoiden kanssa vastaamalla heidän laulamaansa mantraan toistamalla sama. Hinta 15 €.
Ilmoittautumiset ja lisätiedot teija.enoranta@varuna.fi, www.teijaenoranta.fi

Käräjäviikon yleisöluennot

Ke 3.7. klo 18.00 Sointula, Museotie 1.
Kuun vaiheiden merkitys metsän- ja puutarhahoidolle. Petra ja Piia Hintikainen kertovat, kuinka entisaikojen ihmiset ottivat töiden aloittamisajankohdan suunnittelussa huomioon kuun asennon taivaalla.

Pe 5.7. klo 17.00–18.00
Ritoniemen kartanon tupa, Ruovedentie 17.
Runeberg-aiheinen luento,
dosentti Jyrki Paaskoski, musiikkiesitys.
Järj. Kulttuuritoimi.

Pe 5.7. klo 19.00 seurakuntakeskus Aatos.
Metsä Suomen maalaustaiteessa.
Luennoitsijana tutkija, FM Tomi Moisio.
Järj. Ruoveden Taideyhdistys.

Noitaviesti Tarjanne-laivalla

Ke 3.7. Lähtö Muroleesta 12.45, Ruovesi 14.30, Visuvesi 16.05.
Matkalla ja satamissa ohjelmaa.

Karvakuono Eno-Elmeri

To 4.7. klo 14.00 alk.
seurakuntakeskus Aatos.
Katsotaan tv-elokuva Karvakuonot Ruoveden vesillä. Paikalla vanhin ja tietäväisin Karvakuono Eno-Elmeri keskustelemassa lasten kanssa luonnosta ja vähän muistakin asioista. Meh- ja keksitarjoilu, vapaa pääsy. Järj. yhteistyössä RANSU RY, hyväntekeväisyys järjestö lasten ja nuorten hyväksi, vanhuksia unohtamatta.



Petra ja Piia Hintikainen

Loitsuja museonmäellä

to 4.7. klo 17.00 Ruoveden kotiseutumuseon pihapiiri.
Tule lukemaan ja kuulemaan metsä-aiheisia perinneloitsuja kahvikupin ääreen. Nautitaan lisäksi yhteislaulusta ja musiikkiesityksistä.

Kirkkokonsertti

to 4.7. klo 19.00 Kirkkokonsertissa tenori Jyrki Anttila. Järj. Lions Club Ruovesi.

Sieniympäyspaja Kasvata sieniä puutarhassasi!

Pe 5.7. klo 15.00–17.00 (non-stop)
Ritoniemen navettapiha.
Sieniympäyksessä porataan reikiä koivu-pölkkyyn, laitetaan rihmastotapit reikiin ja peitetään ne vahalla. Ohjaajana Tyyra Juka. 20 ensimmäiselle mukaan oma pölli, johon sienikasvusto on ympätty hintaan 15 € Mukaan ohjeet.

Pappa Tuntureita

Pe 5.7. klo 18.00 alk. Ruhalan vanha urheilukenttä, Väärinmajantie 82.
Kylätapaaminen: makkaraa, lettuja, kahvia ja Pappa Tuntureita!

NOITAROCK PE 5.7. klo 20.00–01.00



Eno ja Ransu



MARKKINATORI

LAUANTAINA 6.7.

Toripaikat
p. 044 787 1390,
taina.nieminen@ruovesi.fi.

Torimyynti klo 9.00-15.00.

Herkkuja ja käsitöitä sekä paljon muuta.
Viralliset avajaiset klo 10.00.

Elämyksiä, kiireetöntä ja hyväntuulista
tunnelmaa kaikille.

Klo 10.00-14.00 **Tori-emäntänä**
Sanni Isomäki.

Toripäivän ohjelmaa

Pääesiintyjä Jukka Kuoppamäki.

Turpakäräjillä aiheena metsä.

Paneelissa mukana metsäasiantuntijoita
eri aloilta.

Vuoden 2019 Noidan julkistaminen.

Metsä-tarinoiden iltapäivä

Klo 17.00 seurakuntakeskus Aatos.
Tampereen Huovis-henkinen lukupiiri
ruovesiläisillä vahvistuksilla lukee Veikko
Huovisen tarinoita metsästä. Heikki
Saarisen valokuvaesitys ja musiikkia.

Katso markkinapäivän tarkempi ohjelma
ja aikataulu lähempänä ajankohtaa
www.noitakarajat.fi,
www.facebook.com/noitakarajat,
www.ruovesi.fi ja Ruovesi-lehdestä.



Jukka Kuoppamäki kuva Hans Andersson



Muuta käräjälauantaina:

Viljamakasiini, Ruovedentie 5
Näyttelytila avoinna klo 9.00-18.00

Asunta Ateljee ja Naapuri

Parosperantie 7
Avoinna yleisölle klo 12.00-18.00

Sointula, Museotie 1

Ruoveden Taideyhdistyksen teemanäyttely
"Metsä, maahiset ja loitsut".
Avoinna klo 10.00-16.00

Kotiseutumuseo

Avoimet ovet klo 10.00-15.00. Ilmainen si-
säänpääsy ja opastus.

Ravintola Hulda, Honkalantie 7

Käräjäkansan ruokailu klo 11.00-14.30.

Telakanranta, Jäminkipohja

Lieran Regatta -purjehduskilpailu klo 13.00.

Laivarannan ravintolat menossa mukana!



Käräjäviikon päätös sunnuntai 7.7.

Kirkkoveneiden saapuminen Laivarantaan
klo 10.00, mistä siirrytään ristisaatossa
kirkkoon.

Kirkonmenojen jälkeen pieni **kahvitilaisuus**
tapulikahviossa.

Metsämieli-retki Siikanevalla su 7.7. klo 18.30-21.00.

Metsämieli-harjoituksilla ke-
hitetään tietoisesti ja tavoitteellisesti oman
mielen sisäisiä, hyvinvointia tukevia taitoja.
Hinta 30 €/hlö sis. kuljetus, oppaan palvelut
ja nokipannukahvit.
Lähtö linja-autoasemalta klo 17.30 (omalla
autolla tultaessa lähtö retkelle Siikanevan
P-paikalta klo 18.00).
Ilmoittautumiset ja lisätiedot
haukkamaa@gmail.com tai
iltaisin p. 044 510 8765.

HAUKKAMAA
ADVENTURES

Metsämieli
hyvinvointimenetelmä

Ruoveden Teatterin

"Ja Jumala loi naisen" –
esitykset käräjäviikolla:
ti 2.7. klo 19.00, ke 3.7. klo 19.00, to 4.7. klo
19.00, su 7.7. klo 16.00.
Pyynikkilä, Pappilankulmantie 88.

Käräjäviikon ohjelman toteutus: Ruoveden
Noitakäräjät ry, Ruoveden kunta, Ruove-
den seurakunta sekä paikalliset yritykset ja
yhteisöt.



Noitarock 2019
PE 5.7.2019 RUOVEDEN LAIVARANTA
KLO 20.00–01.00

Puistokonsertti. Vapaa pääsy.
 Järj. Nuorisotoimi



Esiintyjinä mm.
Mansesteri
Rane Rautiainen & Paha Kaksonen
Kormus



kesävirrat SOI
 11.14.7.2019

Walter Torikka Rajaton Emma Salokoski

...ja monia muita!
 Tervetuloa viihtymään Virroille!

www.kesavirratsoi.fi

Pehtoerin Puoti

Laivarannantie 1

Avajaiset

to 20.6. klo 11.00

Avoinna to–pe klo 11–18, la 10–15

Astu sisään vanhan talon tunnelmaan!
 Emalia, peltiä, kortteja, käsitöitä, uutta ja vanhaa tavaraa.

Noitien Yöinä

la 17.8. Kellarissa tapahtuu taas!



Viihdekonsertti

Noitien Yöinä

la 17.8. klo 18.00–20.00

Viljamakasiini, Ruovedentie 5.

Memorial Band

Musiikillisia herkkupaloja ja ikivihreitä melodioita. Solistina **Anu Kuivasmäki**.

Väliajalla puffetti.

Liput 15 €.



Luonnonsuojeluliiton tapahtumat Ruovedellä

Taimien vaihtotori Ruovedellä

8.5. klo 12.00–13.00

Taimitori järjestetään Ruoveden satamassa.
 Tuo tullessas, vie mennessäs.
 Muista nimetä kasvit!

Niittotalkoot

La 27.7. alkaen klo 11.00 Niittotalkoot Viitalan niityllä, Syvinkisalmentie 377.
 Heinät laitetaan seipäille.
 Tarjolla kahvia, mehua ja pientä syötävää.
 Tapahtumat ovat kaikille avoimia, tervetuloa mukaan!
 Lisätiedot 044 358 0642.

Järj. Ruoveden ja Virtain luonnonsuojeluyhdistys



KYLILLÄ TAPAHTUU

Murole

Pirkan päiväpyöräily su 9.6. ja
yöpyöräily pe–la 14.–15.6.
Huoltopiste Kylätalon urheilukentällä.
Järj. Muroleen kylät ry.

Musiikkia! Ruovesi "Auringonlaskun värit"
to 27.6. klo 19.00 Muroleen kirkko,
Muroleentie 740.
Kahvitarjoilu yhteistyössä Muroleen Kylät ry
ja Muroleen Kekkosen Nuorisoseura.

35. Murolesoutu su 30.6.

Lähdöt klo 11.30 retkisarja
11.50 kirkkoveenet
12.00 kilpasarja.
Ilm. klo 10.00 alkaen.
Sarjat ja maksut: yksinsoutu yl. sekä vuoro-
soutu yl., parisoutu avoin 15 €/hlö,
retkisarja 10 €/hlö,
kirkkoveenet retkisarja 70 €/vene.
Sis. vakuutuksen, mehun ja kahvin.
Järj. Muroleen kylät ry.
Lisätiedot leolaine@phpoint.fi.

Muroleen ja Kekkosen Nuorisoseuran 110-v. juhlat la 20.7.

Kylätalon kentällä, Muroleen kanavantie 84.
Murolekävely klo 9.30,
Murolehölkä klo 10.00.
Lasten urheilukilpailut klo 12.00
(ilm. klo 11 alkaen).
Hernekeittoa, kahvia, munkkeja, arpajaiset
yms.

Juhlailtavat Seurantalolla la 20.7

klo 19.30,
Kuurnakoskentie 10.
Monipuolista ohjelmaa, arpajaiset ja lopuksi
tanssia **Tuulikki Järven &
Neliveto-yhtyeen** tahdissa.

Pihlajalahti

Swengaava kesäkonsertti
La 13.7. klo 19.00 Pihlajalahden seurantalol-
la, Pihlajalahdentie 766.
Pihlajalahden viihdeorkesteri
joht. **Jukka Linkola**
Solisteina **Mirja Mäkelä**, laulu ja
Manuel Dunkel, saksofoni.
Mukana myös **Petri Juutilainen**,
Maija Linkola ja jouset.

Lopuksi swingtanssit!
Liput 20€
Järj. Pihlajalahden Ns.



Tuuhonen

Tuuhosen Leirikeskus, Tuuhoskyläntie 337

Peräkonttikirppis,
ilmapalloeläinten taittelua,
keppiheppäkisa, lasten disco ym.
Su 7.7. klo 13.00

Haastekilpailu

kesäasukkaat vs. kyläkuntalaiset
La 10.8. klo 13.00–17.00.
Lapsille myös ohjelmaa.
Järj. Tuuhosen kyläyhdistys ja Tuuhosen
Ns.

Kesätapahtuma

Su 14.7. klo 12.00
Rantakylän Työväentalo,
Tammikoskentie 490

Kenttäpelejä, lasten juoksukilpailut,
kädentaitojen esittelyä ja mukavaa yhdes-
säoloa.
Järj. Rantakylän-Tuuhosen Pv.os.



Visuvesi

www.visuvesi.fi

Frisbeegolf-kauden avajaiskilpailu

Ti 30.4. klo 13.00 alk.
Visuveden radalla, Pullapolku 1
Järj. Visuveden Kyläyhdistys

Visuveden teollisuusalueen markkinat

pe 7.6. Ks. s. 17

Visuveden juhannuskokko

Pe 21.6. klo 18.00
Riihikallionkuja, Pusunvuolteen uimaranta
Järj. Visuveden Nuorisoseura

Haukkamaa

Haukkamaan juhannuskokkojuhla Kaitajärven tilalla

Pe 21.6. klo 18.00
Kaitajärventie 46



Visusaaren kierto -soutukilpailu

La 3.8. klo 10.00 alk.
Riihikallionkuja, Pusunvuolteen uimaranta
Yhteistyössä VirtU ja Visuveden Kyläyhdistys

Visufutis -jalkapalloturnaus

La 3.8. klo 11.00 alk.
Visuveden urheilukenttä
Kaikki joukkueet tervetulleita!
Järj. Visuveden Nuorisoseura

Musiikkia ja muuta menoa

Ohjelmallinen iltatapahtuma
La 3.8. klo 20.00 alk.
Tarkemmat ohjelmatiedot myöhemmin –
seuraa sivujamme!
Järj. Visuveden Nuorisoseura

Visupuiston avajaiset

Ohjelmallinen tapahtuma kaiken ikäisille
La 7.9. klo 14.00
Alastalontie/Eeliksentie
Järj. Visuveden Kyläyhdistys ja Artimisti ry

Visuveläiset

Kesäkauden päättäjaiset NS-talolla
La 7.9. klo 20.00
Visuveden Nuorisoseuratalo, Alastalontie 5
Järj. Visuveden Nuorisoseura

**Väärinmaja**

Väärin akkojen toripäivät
la 8.6. klo 10.00-13.00 Ohjelmallinen
Avoimet kylät -toritapahtuma
Liikuntakeskus Väkkeen piha-alueella
la 3.8. klo 10.00-13.00 kylätalo Tapiola
la 23.11. klo 10.00-13.00 Joulutori, kylätalo
Tapiola.

Kesäkisat

Su 21.7. klo 12.00-14.00 Liikuntakeskus
Väkkeen piha-alueella.

Väärin Yöjuoksu

Pe 16.8. klo 22.00.

Käy myös sivuillamme www.vaarinmaja.fi.



NOITIEN YÖ

LA 17.8.2019 klo 18-23
RUOVEDEN LAIVARANNASSA

Koko perheen tapahtuma.
Vapaa pääsy!

Tervetuloa!

Noitien Yön
järjestävät
yhteistyössä:

 Ruovesi

 Yrittäjät
RUOVEDEN

eSPORTS



-TAPAHTUMA
Noitien Yönä
la 17.8.2019
klo 18-22
Pihlapirtillä
(Vasikkaniementie 1)



 Ruovesi

 Yrittäjät
RUOVEDEN

 PHPOY
FINNET

 Market
RUOVEDEN

 OP Ruovesi



MTK-Ruovesi ja Moni-Tori järjestävät
la 17.8. klo 10-13 Ruoveden linja-autoasemalla

ELOMARKKINAT



XI NOITIEN KYMPPI
la 17.8. • Lisätiedot www.ruoska.fi
Perinteinen reitti tai uusi Noitien Trail -polkureitti.

VIIHDEKONSERTTI

Viljamakasiinissa la 17.8. klo 18 • Memorial Band

Keskustan palvelut



Terveyspalvelut

- 1 Apteekki
- 2 Terveyskeskus
- 2b Terveystalo

Majoitus, kahvilat ja ravintolat

- 3 Haapasaaren Lomakylä
- 4 Hopea Aurinko osk. Kahvi
- 5 Hotelli Ruovesi
- 6 Kahvila Musta Kahvi
- 7 Kahvila-ravintola Kukkapaikka
- 8 Kebab Pizzeria Engiz
- 9 Laivaravintola Katrina
- 10 Lounasravintola Hulda
- 11 Katrinan Kievari
- 12 Kiinalainen ravintola Hot Pot
- 13 Rantaravintola
- 14 Ravintola Popo

Palvelut, kaupat

- 15 ABC-jakeluasemat
- 16 Alko
- 17 Jäteasema
- 18 Kirjasto
- 19 K-Marketit
- 20 Kunnantalo
- 21 Linja-autoasema, suoramyynti-piste & Kahvio Monti-Tori
- 22 Osuuspankki
- 23 Patoasema
- 24 Palvelutalo Honkala
- 25 Pohjois-Hämeen Puhelin Oy
- 26 Posti / R-Kioski
- 27 Päiväkoti
- 28 Seurakuntakeskus Aatos, kirkkoherranvirasto

- 29 S-Market
- 30 Takiasema
- 31 Yhteispalvelupiste
- 32 Yhtenäiskoulu

Nähtävyyksiä

- 33 Asunta-Ateljee
 - 34 Kirkko
 - 35 Kotiseutumuseo
 - 36 Runebergin lähde
 - 37 Viljamakasiini, taidenäyttelytila & matkailuinfo
 - 38 Ateljee Mikka Rajalampi
- ## Virkistys ja liikunta
- 39 Laivaranta / beach volley, jäätelökioski, nuotiopaikka, veneläiturit
 - 40 Leikkipuistot

- 41 Matonpesupaikka
- 42 Minigolfrata
- 43 Nuorisotila Vintti
- 44 Pihlapiirtti, Ruoveden Kanoottipurjehtijat
- 45 Rantamakasiini / satamatoimisto
- 46 Työväentalo Harakkala
- 47 Työväentalo Sointula
- 48 Urmaranta ja hyppytorni
- 49 Urheilukenttä / frisbeegolf, jäähalli, kuntosali, pesis, pururata, tennis
- 50 Urheilutalo Pirkat

Lepää ja rentoudu Syö ja nauti



KAHVILAT JA RAVINTOLAT

- 1 Hopea Aurinko osk. Kahvio**
Ruovedentie 11, Ruovesi
044 073 8840
- 1 Hot Pot kiinalainen ravintola**
Joensuuntie 1, Ruovesi
040 969 4449
- 1 Kahvila Musta Kahvi**
Honkalantie 6, Ruovesi
044 565 0464
- 1 Kahvila Portinpieli**
Haapasaarentie 5, Ruovesi
044 080 0290
- 1 Kebab-Pizzeria Engiz**
Honkalantie 6, Ruovesi
03 476 3380
- 1 Kukkapaikka**
Kahvila-Ravintola-Scanburger
Teollisuustie 2, Ruovesi
03 476 3800
- 1 Laivaravintola Katrina**
Laivarannantie 5, Ruovesi
050 597 7999
- 1 Lounasravintola Hulda**
Honkalantie 7, Ruovesi
03 472 4420
- 1 Moni-tori suoramyyntipiste & kahvio**
Honkalantie 10, Ruovesi
03 4762372
- 1 Ravintola Katrinan Kievari**
Ruovedentie 11, Ruovesi
044 989 9309
- 1 Ravintola Popo**
Honkalantie 16, Ruovesi
03 476 2965
- 1 Ruoveden Rantaravintola**
Laivarannantie 5, Ruovesi
040 138 6565
- 1 Vinhan Kirjakaupan Kahvihuone**
Ruovedentie 15, Ruovesi
03 476 2281
- 2 Jäminkipohjan Grilli**
Linnanperäntie 5, Jäminkipohja
045 180 1220
- 3 Katin Kotileipomo ja kahvila**

- Pihlajalahdentie 1275, Pihlajalahti
044 339 5287
- 4 Lounaskahvila Kantatie 66**
Pullapolku 1, Visuvesi
050 514 3201
 - 6 Muroleen kesäkahvila**
Muroleen kanavantie 481,
Muroleen kanava
040 128 6565
 - 7 Ravintola Haukkamaan Paimen**
Kaitajärventie 46, Visuvesi
040 520 1631
 - 17 Ravintola Helvetin Portti**
Helvetinkoluntie 775, Mustajärvi
03 476 6104
 - 8 SEO Kahvila**
Ruhalansivu 21, Ruovesi
03 476 0685
 - 9 Telakanranta**
Sahantie 19, Jäminkipohja
040 048 0024

MAJOITUS JA MAATILAMATKAILU

- 7 Kaitajärven Tila**
Kaitajärventie 46, Visuvesi
040 520 1631
- 10 Mäkelän lomatuvat**
Mäkelänjärventie 372, Korkeakoski
040 036 9866
- 5 Maatilamajoitus Olkipukki**
Korpulantie 500, Väärinmaja
045 158 3230
- 11 Peltomaan lomatila**
Peltomaantie 38, Visuvesi
040 773 2620
- 12 Timo Kangaspusun tila**
Käpykankaantie 10, Visuvesi
050 520 7298
- 13 Ylä-Tuuhoson maatila**
Tanhuanatie 105, Ruovesi
050 553 4264
- 14 Ala-Hanhon lomamökki**
Hanhontie 805, Väärinmaja
050 554 9086
- 15 Erkki Lammin lomamökki**
Pellervoisentie 79, Visuvesi
040 041 1377
- 1 Haapasaaren lomakylä**
Haapasaarentie 5, Ruovesi
044 080 0290
- 1 Hotelli Ruovesi**
Ruovedentie 44, Ruovesi
040 083 0050
- 7 Kaitajärven Tila**
Kaitajärventie 46, Visuvesi
040 520 1631
- 1 Katrinan Kievari**
Ruovedentie 11, Ruovesi
044 989 9309
- 10 Mäkelän lomatuvat**
Mäkelänjärventie 372, Korkeakoski
040 036 9866
- 16 Pajusen Erä- ja Luontokeskus**
Keituntie 100, Visuvesi
040 042 6817
- 11 Peltomaan lomatila**
Peltomaantie 38, Visuvesi
040 773 2620
- 17 Ravintola Helvetin Portti**
Mökkimajoitusta
Helvetinkoluntie 775, Ruovesi
03 476 6104
- 18 MTY Ruhalan kesämökki**
Kesäniementie 282, Väärinmaja
044 294 1494
- 19 Salminen Kaija (mökkivuokraus)**
Muroleen kanavantie, Murole
040 761 0227
- 20 Tuuhosen Leirikeskus**
Tuuhoskyläntie 337, Ruovesi
044 787 1373
- 13 Ylä-Tuuhoson maatila**
Tanhuanatie 105, Ruovesi
050 553 4264

PITOIHIN RUOKAILUT JA TILAT

Ruokailuja tilauksesta

| | |
|---------------------------|--------------|
| Kaitajärven Tila | 040 520 1631 |
| Mäkelän lomatuvat | 040 036 9866 |
| Lounasravintola Hulda | 044 722 4422 |
| Paulan RuokaRinki | 044 241 2450 |
| Pitopalvelu Brita Kulmala | 044 376 2879 |
| Vanhakylä Marja | 044 572 0484 |
| Vuokko Kallonen | 044 553 4256 |
| Ylä-Tuuhosen maatila | 050 553 4264 |

Juhlisiin ja kokouksiin tiloja

| | |
|--|--------------|
| Britan Pitopalvelun riihi, Pouruntie 398 | 044 376 2879 |
| Harakkalan työväentalo, Harakkalantie 22 | 040 046 3836 |
| Kauko-Pohjan ns. talo, Pohjankyläntie 375 | 050 512 2961 |
| Kylätalo Tapiola, Hanhontie 10 | 050 516 8624 |
| Lounasravintola Hulda, Honkalantie 7 | 044 722 4422 |
| Muroleen Kylätalo, Muroleen kanavatie 84 | 040 099 1432 |
| Pajusen erä- ja luontokeskus, Keituntie 100 | 040 042 6817 |
| Pihlajalahden ns. talo, Pihlajalahdent. 766 | 050 547 9455 |
| Pihlapirtti, Vasikkaniementie 1 | 050 530 1620 |
| RetkiRuovesi, Värkkiniementie | 044 358 0642 |
| Salminen Kaija/saunatila, Muroleen kanavantie 41 | 040 761 0227 |
| Työväentalo Sointula, Museotie 1 | 040 827 4052 |
| Urheilutalo, Ruoveden Pirkat, Pirkantie 6 | 050 304 1139 |
| Visuveden Työväentalo, Alastalontie 12 | 050 566 0644 |

HYVÄN PALVELUN KUNTA



Ruovedentie 30, 34600 Ruovesi
p. 03 486 111
www.ruovesi.fi

Kunnantalo avoinna ma-pe klo 8.00–16.00.

Huom! 31.5. suljettu,
8.-31.7. ma-pe klo 12.00–14.00.

Kaikki sähköpostit:
etunimi.sukunimi@ruovesi.fi



Eeva Kyrönviita, kunnanjohtaja
044 787 1300

Tekninen toimi

Harri Apell, tekninen johtaja
044 787 1340
Stefan Hirvelä, yhdyskuntatekniikanpäällikkö
044 787 1341
Venepaikat Petri Kauppinen
044 787 1402
venepaikat@ruovesi.fi

Ruoveden rakennusvalvonta

Urhontie 6, 34600 Ruovesi
Rakennusinfo: www.ruovesi.fi
Mika Aalto, rakennustarkastaja
044 787 1346
rakennusvalvonta@ruovesi.fi

Sivistystoimi

Aila Luikku, sivistystoimenjohtaja
044 787 1400
Veikko Önkki, hallintosihtööri
044 787 1401
Jukka Majala, vapaa-aikatoimi
044 787 1373
Tuomas Kärki, etsivä nuorisotyöntekijä
044 787 1313

Elinkeinotoimi

Sirkku Mäkelä, kehityspäällikkö
044 7871 304
Pientalo-, mökki- ja yritystontit

Työpajat

Työpaja Amanda
Hanna Saarinen, työnohjaaja
044 787 1338
Ompelimo ja kierrätys 044 787 1358
Siivouspalvelu 044 787 1331
Työpaja Akseli 044 787 1356
Petri Luuppala, työnohjaaja
044 787 1339

Ruoveden terveystalvelut

Poliklinikan palvelunumero
p. 03 486 1200
ma-to 8.00–15.30, pe 8.00–15.00

Kiireellinen vastaanotto p. 03 485 3600
ma-to 8.00–15.30, pe 8.00–4.45

Ruoveden tk:n ollessa kiinni palvelu Virroilla
p. 03 485 3600
ma-pe 20.00 asti, la-su 9.00–17.00

Akuutit asiat: Tays Acuta 20.00–8.00,
p. 03 311 611

Ulkopaikkakuntalaiset: kiireelliset sairastapaukset hoidetaan, jatkohoito omalla paikkakunnalla

Yleisökäytössä olevat sydäniskurit

S-Market (Ruovedentie 38) ja Honkalakoti (Honkalantie7)

Eläinlääkäri

Eläinlääkäri Minna Giwa,
puhelinaika 8.00–9.00 p. 044 787 1364
(kaikki pieneläimet ajanvarauksella)
s-posti: minna.giwa@keuruu.fi.
Päivystys 16.00–8.00

Lemmikkieläinpäivystys p. 0600 19 222
(puhelun hinta on 4.03 €/min),
Tuotantoeläinpäivystys p. 0600 14 600
(puhelun hinta on 2.02 €/min.).



Matkailuinfo

3.6.-18.8.
avoinna päivittäin klo 11.00–18.00
Viljamakasiini, Ruovedentie 5
puh. 044 787 1388
matkailu@ruovesi.fi

TEKEMISTÄ & TOIMINTAA

Kuntosali

Ruoveden kunnan kuntosali, Urheilukeskus Kortit kirjastosta. Lisätiedot ja hinnat www.ruovesi.fi tai p. 044 787 1373.

Tmi Kuntojani, Ruovedentie 13, p. 050 554 9075, www.kuntojani.fi.

Liikuntakeskus Välke, Väärinmajantie 741, p. 044 338 8345, www.liikuntakeskusvalke.fi.

Visun Voima, Ylistalontie 6, Visuvesi, lisätiedot p. 050 077 4518.

Yleisurheilun viikkokisat

Alkavat ma 3.6. klo 18.00 urheilukeskuksessa. Ilmoittautuminen paikan päällä puoli tuntia ennen.

Lisätiedot www.ruovesi.fi sekä p. 044 7871373.

Järj. Liikuntatoimi.

Melonta

Ruoveden Kanoottipurjehtijat ry
www.ruovedenkanoottipurjehtijat.fi

Naisvoimistelijat

Kesän toiminta www.rnv.fi.

Pesäpallo

Pelit ja tietoa toiminnasta
www.ruovedenpirkat.sporttisaitti.com

Pyöräilyä

Fatbike-pyöriä vuokrattavissa. Reittivinkit, varusteet ja oppaan palvelut. Lisätietoja www.facebook.com/Thunderfun.



Ratsastus

Ruoveden Ratsutalli Oy p. 050 592 0818
www.ruovedenratsutalli.fi

Ruoveden 4h-yhdistys

Tutustu Ruoveden 4H-yhdistyksen toimintaan www.4h.fi/ruovesi.

Muista myös nuorten **4H-yrittäjien** palvelut ympäri vuoden.

4H

Suunnistus

VirtU järjestää iltarasteja ja kuntoiluharjoituksia. Tarkista aika, paikka ja opastus Ruovesi-lehdestä tai www.virtainurheilijat.fi/suunnistus.

Tennis

Urheilukeskuksen tenniskentät:
60 €/kesäkausi 2 t/vk, irtotunnit 5€.
Varaukset urheilukeskus@ruovesi.fi.

Visuveden tenniskenttä, Niemikyläntie 1, varausvihko tenniskentällä.

Muroleen Kylätalon tenniskenttä, Muroleen kanavantie 84, varaus ja ohjeet kentällä.

Muista myös nämä palvelut

Posti / R-kioski, Ruovedentie 34, p. 03 476 2866

Kierrätyskeskus / myymälä

Työpaja Amanda, Honkalantie 6 avoinna ma-pe klo 9-16

Huonekalukirppis

Ruovedentie 70
Avoinna kesä-elokuu ma-pe klo 10-14



VESILLE!

Höyrylaiva s/s Tarjanne liikennöi 5.6.–17.8.

Lipunmyynti sekä reitti- ja ryhmävaraukset ym. tiedot www.runoilijantie.fi.
Aikataulu s. 45

Haapasaaren lomakylä

Vierailulaituri Ravintola Jätkäinkämpän vieressä. Soutuveneitä vuokrataan. Tiedustelut p. 044 080 0290.

Visuvesi

Vierasvenepaikkoja, vesipiste.

Telakanranta, Jäminkipohja

Telakanrannasta löytyy vierasvenepaikka- ja kioskikahvila, vesipiste, wc, septi-tyhjennys ja vuokra-saunat (2 kpl), joista toisen saunan yhteydessä kylpytynnyri sekä grillikatot. Lisäksi vesillelaskuluiska, yö-,vrk-, viikko- ja kausiankkurointi, myös talvisäilytyspaikkoja ulkona ja hallissa. Lisätiedot p. 040 048 0024.

Muroleen kanava

Vierasvenepaikkoja, vesillelaskuluiska, wc, vesipiste ja kesäkahvila.

Ruoveden Laivaranta

Kts. sivu 43



Ruokakoulu - Matskolan

Ruokakoulu-päiväleiri

17.-20.6. 8-12-v. tytöille ja pojille. Joka päivä valmistetaan itse aamiainen, lounas ja välipala. Liikuntaa sekä tietoa ravitsemuksesta. Tehdään myös maatilavierailu. Ilm. 27.5. mennessä, hinta ja lisätiedot www.4h.fi/ruovesi.
Järj. 4H-yhdistys ja Ruoveden seurakunta.

LAPSILLE JA NUORILLE

Lisätiedot kaikista leireistä ja retkistä jukka.majala@ruovesi.fi, 044 787 1373 ja www.ruovesi.fi.

Startti - nuorten kesäkauden avajaiset

To 13.6. klo 18.00-21.00 Laivaranta.

Leirit

Työleiri 18.-20.6. Tuuhosen leirikeskus. Kesätyötä vaille oleville 13-16 v. nuorille.

Varhaisnuorten leiri 3.-6. lk

25.-27.6. Tuuhosen leirikeskus

Päiväleirit

3.-7.6. kirkonkylä, urheilukeskus

1.-5.7. kirkonkylä, urheilukeskus

10.-14.6. Jäminkipohja, koulu

10.-14.6. Visuvesi, koulu

Kaikki päiväleirit ma-pe klo 10.00-14.00. Ilmoittautuminen paikan päällä. Päiväleirit ovat maksuttomia, ota omat eväät mukaan. Väh. 10 osallistujaa.

Retket

Ti 4.6. Ähtärin eläinpuisto

Ke 26.6. Powerpark

Ke 9.7. Puuhamaa

Ti 6.8. Korkeasaari / Linnanmäki

Ke 11.9. Elämä lapselle -konserttimatka

Lisätiedot ja ilmoittautumiset jukka.majala@ruovesi.fi tai p. 044 787 1373. Retket toteutetaan yhteistyössä Oriveden nuorisopalveluiden kanssa.



Noitarock Laivarannassa **pe 5.7.** (ks. s. 26)

eSports -tapahtuma Noitien Yönä

La 17.8. klo 18.00-22.00 Pihlapirtti, Vasikkaniementie 1.

Helvetinjärven kansallispuisto

Rotkolaaksoja, jyrkkärantaisia järviä ja pieniä metsälampia. Alueen tunnetuin nähtävyys Helvetinkolu.

Merkittyjä eripituisia reittejä, jotka lähtevät P-paikalta Haukanhiedalta, Kankimäeltä tai Haukkajoelta (melonta). Voi retkeillä myös merkittyjen polkujen ulkopuolella.

Palvelut: tulentekopaikkoja, keittokatoksia, kuivakäymälöitä, telttailualueita, päivätupa Helvetinkolulla.

Infopiste, kahvila- ja ravintolapalvelut:

Ravintola Helvetin Portti (Helvetinkoluntie 775), p.03 476 6104, 040 049 2547, www.helvetinportti.fi.

Lisätietoja myös:

www.luontoon.fi/helvetinjarvi.

Kirkot

www.ruovedenseurakunta.fi

Ruoveden kirkko valmistui v. 1778.

Kellotapuli on siirretty nykyiselle paikalleen v. 1785.

Muroleen kirkko (Muroleentie 740) edustaa 1920-luvun kustavilaisesta perinteestä lähtevää klassismia. Molemmat kirkot ovat avoimena sopimuksen mukaan.

Hirsinen seurakuntakeskus **Aatos** (Honkalanatie 8) valmistui v. 2016.

Kirkkovene **Eeva** on nähtävillä Ruovedellä kirkkovenekatoksessa.

Museotie

8 km pitkä tie, joka erkaantuu Kuru–Ruovesi-maantieltä (337) pian kantatie 66:lta Kuruun päin kääntyäessä.

Opasteet tien molemmissa päissä. Rakennettu 1600-luvulla. Tie on säilyttänyt hyvin alkuperäisen linjauksensa ja noudattaa maaston muotoja. Tie kulkee metsä- ja viljelymaisemassa ja siltä avautuu paikoitellen järvinäkymiä.

Matkailuinfo 3.6.-18.8.

avoimna päivittäin klo 11.00–18.00
Viljamakasiini, Ruovedentie 5
puh. 044 7871 388
matkailu@ruovesi.fi



Pajusen erä- ja luontokeskus

Keituntie 100, Visuvesi,
www.pajusenerailijat.fi.

Pirkan Taival

300 km pitkä retkeilyreitistö. Sopivia retken lähtö- tai päätepaikkoja ovat esim. **Helvetinjärven** ja **Seitsemisen kansallispuistot**. Reitti myös yhdistää nämä kaksi puistoa.

Runebergin lähde

Keskustan tuntumassa sijaitseva lähde, joka oli luonnonhistoriallinen nähtävyys ja koontumispaikka jo ennen Runebergin aikaa.

Ryövärinkuoppa

Alueella on puolen kilometrin mittainen polku, joka kulkee rehevän avolähteen raikkauudessa ja runsaan kasvilajiston keskellä.

Sükaneva

Pirkanmaan laajin yhtenäinen ja linnustoltaan arvokas suoalue. Pääosin pitkostetut eri pituiset kierrokset nuotiopaikkoineen esittelevät alueen monipuolista luontoa ja maisemia.

Ollinkivi

Vuonna 1924 rauhoitettu siirtolohkare. Siikanevan P-paikalta lähdettyä käännytään oikealle ja ajetaan n. 250m. Kivi on tien vieressä oikealla puolella mäen päällä.

Ruoveden kotiseutumuseo

Museotie 2
Ruoveden kotiseutumuseo kuuluu alallaan maamme parhaimpiin talomuseoihin.

Kotiseutumuseo on avoinna 26.6.–11.8. ke-su klo 11.00–17.00.

Kuva Petri Ristinieni



Muistomerkit

Suomen sodan 1808-1809 sissisankarien **Rothin ja Spooffin** muistomerkki, os. Ruhalsansivu 21 (Pöytäniementien risteys).

J.L.Runebergin muistopatsas, kirkkopuisto, Kirkkotie 1.

Reliefi: Heikki Varja, 1954.

Kirjailija-taiteilija **Heikki Asunnan** hautausmestomerkki, Ruoveden hautausmaa.
Reliefi: Heikki Varja, 1960.

Teatterinjohtaja **Kosti Elon** reliefi, Ruoveden kirjasto, Urheilutie 4.
Unto Hietanen, 1980.

Talonpoikaissäädyn puheenjohtaja **Aukusti Mäkipeskan** patsas, kunnantalon piha-alue, Ruovedentie 30.
Unto Hietanen, 1982.

Lääkintöneuvos **Einar Palménin** reliefi, Ruoveden terveyskeskus.
Unto Hietanen, 1981.

Väärinmajan **taisteluiden 1918** muistomerkki, os. Väärinmajantie 900, Väärinmaja.

Ruoveden **varhaisen asuttamisen** muistokivi, Muroleentie 291, Kekkonen.

Taidemaalari **Ellen Thesleffin** muistokivi, Muroleen kanava, kahvilan alapuolella kanavan reunalla, os. Muroleen kanavantie 481.

Torpparikivi vanhan torpparitien varrella. os. Kaukolantie, Jäminkipohja, n. 1 km kantatie 66:lta kääntyäessä.

Siikakankaan **ilmailumuistomerkki**, Millog Oy:n varastoalueen aidan vieressä valtatie 66:n varressa, os. Ollinkiventie, Jäminkipohja.

Katso lisää www.ruovedenkotiseutuuyhdistys.fi.

Laivaranta

Rantaravintola

Laivaravintola Katrina Line

Rantamakasiini/Satamatoimisto

Rantamakasiinissa paikallisia elintarvikkeita ja käsityötuotteita.

Satamatoimisto palvelee 2019:

1.–20.6. ja
4.–17.8.
pe–la klo 9.30–15

21.6.–3.8.
ma–la klo 9.30–17

Venepaikka- tiedustelut:

puh. 044 787 1402
venepaikat@
ruovesi.fi

Laivarannasta löydät:

- Noin 100 vierasvenepaikkaa (kausipaikat ja päiväpaikat)
- ABC-tankkausaste, septi-tyhjennysvesipiste, wc-suihkutilat, pyykinpesukone
- Jäätelökioski
- Beachvolley-kentät, lasten kiipeilypaikka ja leikkipuisto
- Uimaranta (9 m hyppytorni) ja melontakeskus



*Sään mukaan
toimimme joko
rannassa tai
kievarilla.*

Arkisin keittolounas
Virvokkeita
Kahvia kera makean ja suolaisen
A-oikeudet

Karaokea
Tietovisaa
Bingo-iltoja
Viikonloppuisin live-esiintyjä

Palvelemme joka päivä 9.00–22 (04.00) | 044 989 9309
Hotelli-ravintola Katrina kievari & Ravintolalaiva Ms Katrina



Aurinkoinen kesäravintola Näsijärven rannalla!

**Olemme jälleen
avoinna 1.5.2019
alkaen.**

Ruoveden Rantaravintola
Laivarannantie 5, 34600 Ruovesi

☎ 050 563 2147

🌐 ruovedenrantaravintola.fi

📌 /ruovedenrantaravintola

Suomen nopein sarja
rallisprintsm.fi



Ruovesi

PHPOY



RUOVEDEN HELVETTI SM-RALLISPRINT

14.09.2019

Järjestäjä:
Pohjois-Hämeen Urheiluautoilijat



RALLISPRINTSM

Höyrylaiva Tarjanteen aikataulu 5.6.-17.8.2019

Tampere-Virrat

keskiviikkoisin ja perjantaisin

10:00 Tampere
12:45 Murole
14:30 Ruovesi
16:05 Visuvesi*
18:00 Virrat

Virrat-Tampere

torstaisin ja lauantaisin

10:00 Virrat
11:55 Visuvesi*
13:30 Ruovesi
15:15 Murole
18:00 Tampere

* pysähdys laiturissa
ennakkovarauksella



044-5474416 thunder.antti@gmail.com www.facebook.com/Thunderfun

HULDA
LOUNASRAVINTOLA

Erinomainen juhlien pitopaikka
Lounas arkisin klo 11–13
Honkalantie 7, 3460 Ruovesi
www.honkalakoti.fi

MUSTA
Kahvi

Honkalantie 6
Ruovesi
musta-kahvi.fi

Marittan Kasvitarha

Yltävänperäntie 125, 34450 Jäminkipohja
Puh. Maritta 050 521 5024, Leena 050 5821 491

RAVINTOLA HELVETIN PORTTI

TERVETULOA HERKUTTELEMAAN LÄHIRUOALLA JA OMAN TILAN VILLISIKA- JA STRUTSIHERKUILLA!
MEILLÄ MYÖS KAHVIA, JÄÄTELÖÄ JA MATKAMUISTOJA
—AIVAN KANSALLISPUISTON PORTILLA.
KOTITILALAMME PÄÄSET
ILMAISEKSI KATSOmaan ELÄIMIÄ.

PALVELEMME:
Toukokuu LA–SU 12–18
I.-20.6. 12-19 JA 21.6.-31.7. 10-19
Elokuu MA–SU 12–18
Syyskuu LA–SU 12–18

HELVETINKOLUNTIE 775 RUOVESI
Puh. 03 476 6104 | RAVINTOLA@HELVETINPORTTI.FI

www.helvetinportti.fi
MIKA JA MIRJA VILÉN



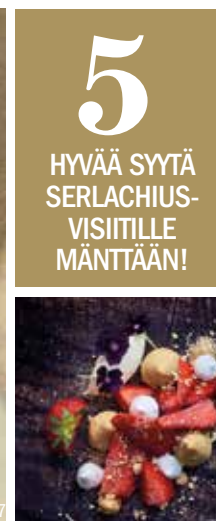
MÄKELÄN LOMATUVAT

- MAATILALOMIA
- MÖKKIVUOKRAUSTA
- KOKOUSSAUNA
- aamiaismajoitusta
- ruokailut • saunailat • yritysvieraat
- kotieläimiä • ohjelmapalveluja
- vihreän kullan polut
- talvella latuja ja moottorikelkkailua
- koulutus- tyky- ja tyhy-päivät
- sub-lautojen vuokraus

Tiina Lindell 045 233 2440
Mikko 040 743 2236 & Teija 0400 369 866
www.makelanlomatuvat.fi




TAIDETTA ENNEN JA NYT | HISTORIAA ARKKITEHTUURIA | MAKUELÄMYKSIÄ



5

HYVÄÄ SYYTÄ
SERLACHIUS-
VISITILLE
MÄNTTÄÄN!

1. Monipuoliset taidenäyttelyt Pohjoismaiden suurimpiin kuuluvan yksityisen kokoelman työssijassa: nykytaidetta, Suomen taiteen kultakautta, vanhaa eurooppalaista taidetta.
2. Elämyksellistä historiaa vimmaisen paperiteollisuuslegendan utopiassa.
3. Ihania makuja rennosti ravintola Göstassa.
4. Sykähdyttävä kartanomiljöö kauniissa järvimaisemassa.
5. Tunnustuksia niittänyt kohde:
 - Suomen 2. merkittävin nähtävyys (Lonely Planet)
 - Vuoden kotimaan matkailuyritys
 - Vuoden museo
 - Kotimaan matkailun huippukohde

AVAAMME SEITSEMÄN UUTTA NÄYTTELYÄ 2019 mm.

KARTANON KLASSIKOT kokoelmariustus rakkaimmista teoksista, 6.4. alk.
MATTHEW DAY JACKSON, MAA amerikkalaistaiteilijan post-apokalyptinen näyttely, 18.5.-29.9.
ONNEA ETSIMÄSSÄ – ITALIAN NYKYTAIDETTA kiinnostavimmat nykytaiteilijat Italiasta, 26.10. alk.

SERLACHIUS KÄYKÄÄ ROHKEASTI PIDEMMÄLLE!
MUSEOT

Gösta, Joenniementie 47 | Gustaf, R. Erik Serlachiuksen katu 2 | Mänttä | serlachius.fi
Avoinna: kesällä 1.6.-31.8. joka päivä 10-18 (myös juhannuksena), talvella 1.9.-31.5. ti-su 11-18
Yhteislippu museoihin: aikuiset 10 e, eläkeläiset ja opiskelijat 7 e, alle 18-vuotiaat maksutta!

Suoramyyntipiste & Kahvio

MONI-TORI

MATKAHUOLTOASIAMIES

Suoraan paikallisilta tuottajilta:

- Tuoreet maistuvat leivonnaiset
- Sesonkiaikana maukkaat vihannekset
- Mehut, hillot, keramiikka ym. käsitöitä
- Siisti kahvio
- Lounas ti ja to klo 11-14
- Tiistaisin Tapolan kuuma mustaa makkaraa
- Pannaripäivä ke
- Palvelukalatiski

Ma-Pe 8-16 • La-Su suljettu

Puh. 03 476 2372 • Tervetuloa!



KAIKKI
HYVÄ ON
LÄHELLÄ



K Market

K-MARKET RUOVESI Urheilutie 1, Ruovesi
K-MARKET RUNOILIJANKULMA Honkalantie 2, Ruovesi
K-MARKET VISUVESI Eeliksentie 1, Visuvesi

03 476 2908 eija.ahonen@k-market.com

Jäminkipohjan Grilli ☀️
A.Häkli, puh. 045 180 1220

Avoinna ympäri vuoden.
Meiltä saat herkulliset
hampurilaiset, muut grilli-
tuotteet ja elintarvikkeet.

III-olutterassi.

Tule ja nauti!

NÄLÄN YLLÄTTÄESSÄ
TARJOAMME LOUNASTA
ARKISIN 11-14

JOKA PÄIVÄ:

- A la Carte annokset
- Grilliruuat
- Scanburger hampurilaiset



Kantatie 66, RUOVESI
Puh. (03) 476 3800

Tervetuloa!

Perinteistä kirjakauppaa
jo 116 vuoden ajan



1903-

Kahvihuone

Tule viihtymään

- hyvää kahvia
- Laitilan limonadit

**VINHAN
KIRJAKAUPPA**

Ruovedentie 15 • Ruovesi
Puh. 03 476 2281
info@vinhankirjakauppa.fi
www.vinhankirjakauppa.fi

**ALA-HANHO
LOMAMÖKIT**

Hyviä hirsimökkejä Näsijärven
rannalla 4-10 hengelle.

Ala-Hanhon tila
puh. (03) 472 6827 • GSM 050 554 9086

**HAUKKAMAA
ADVENTURES** 🦅

HERKULLISIA ELÄMYKSIÄ LUONNOSTA
DELICIOUS EXPERIENCES FROM THE WILD

p. 044 510 8765
haukkamaa@gmail.com
www.haukkamaa-adventures.fi
f [haukkamaa.adventures](https://www.facebook.com/haukkamaa.adventures)

Ylä-Tuuhoson luomutilalla majoituit viihtyisässä
ja perinteikkäässä aitassa tai vierastalo Eetulassa.
Tilauksesta järjestämme ruoka-, sauna- ja
kokouspalveluita. Tarjanteen rannalla rentoudut
perinteisen saunan tai savusaunan löylyissä.
Tervetuloa viihtymään!

**YLÄ-TUUHOSEN
MAATILA**

Irma ja Esko Ylä-Tuuhonen
Tanhuanatie 105, 34600 Ruovesi
050 553 4264
info@yla-tuuhonen.fi
www.yla-tuuhonen.fi

**5.6. • 24.8. Aikuisten Saaristoseikkailu
höyrylaiva s/s Ukkopekalla**

Risteilemme historiallisella höyrylaivalla Turun saaristossa, pysähdymme Loistokarilla. Nautimme hyvää ruokaa ja teemme kävelykierroksen Herrankukkaron omaleimaisessa kylämiljöössä.

9.7. • 1.8. Kesäpäivä Naantalissa

Aurinkoinen Naantali on yksi Suomen vanhimmista kaupungeista. Sympaattinen rannikkokaupunki houkuttelee historiallisilla nähtävyyksillään ja idyllisellä tunnelmallaan.

29.7. Risteily Repoveden kansallispuistossa

Koe Repoveden kansallispuiston jylhät maisemat vesiteitse Tuuletar II-laivan kannelta yli 60 vuotta risteilyä Kultareittiä pitkin.

2.-3.7. Kesämatka Etelä-Karjalaan:

Zsar-Lappeenranta-Lemi

Saimaan etelärannalla sijaitseva Lappeenranta vieraanvarainen kaupunki, kauniit vesistöt, historialliset kohteet, kulttuuritapahtumat sekä iloinen karjalaisuus yhdistyvät mieleiseksi kokonaisuudeksi. Tällä matkalle pääsee myös tekemään ostoksia Zsar Outlet-kylässä sekä maistelemaan kuuluisaa eteläkarjalaista perinneruokaa, Lemin särää!

Bussi-Manninen

Joensuuntie 5, Ruovesi **Katso koko matkatarjonta**
Puh. 03 486 4700 bussi-manninen.fi

**Meitä laadukkaat
tilausbussit 9-58 hengelle!**
Räätälöimme ryhmällemme
matkan kuin matkan.



Ruoveden Herkku Oy



TEHTAANMYYMÄLÄ

Sahantie 4, Jäminkipohja • Puh. 050 514 3332, 044 764 6585
www.ruovedenherkku.fi

Muista kysyä myös koneurakointi, työkonoiden huolto ja pihojen laatoitukset meiltä!

Tasokkaita vuokramökkejä ympärivuotiseen lomailuun kansallispuiston kupeessa!



Tilamyymälästä karitsanlihaa ja muita lammastuotteita torstaisin klo 9.00-17.00 ja aina kun ollaan kotosalla!

Katso lisätietoja
www.kaitajarventila.fi

Kaitajärven Tila

Merja ja Marko Kaitajärvi, Kaitajärventie 46, Visuvesi
040 520 1631, 0400 779 592 info@kaitajarventila.fi

Kirpputori Kupla

Avoinna: ma-pe 9-17, la 9-14
Joensuuntie 6, 34600 Ruovesi

Pöytävaraukset
puh. 044 0404 765
Pöytävuokra 15€/vko

www.facebook.com/kirpputorikupla
kirpputorikupla.nettisivu.org



Palvelemme ma-pe klo 9-18 la 9-14
Ruovedentie 13, 34600 Ruovesi • Puh. 03 476 3372
www.ruovedenapteekki.fi

PIENELÄINVASTAANOTTO ja MYYMÄLÄ Ruovedellä



Myös kotikäynnit suur- ja pieneläimille.
Lamminkyläntie 160, 34450 Jäminkipohja
info@kantrivet.fi
Puh. 040 580 5570, 044 978 9557



On talvi, kevät, kesä tai syys,
Anitan kauppa on aina nähtävyyks.
Vanhanajan palveleva sekatarvakauppa



Tmi Anita Viljanmaa
P. 044 076 2017

Tmi Kristiina Keramiikka
Tervalantie 61
34870 Visuvesi
Puh. 044 569 1768
www.kristiinaakeramiikka.fi

Kirpputori Kuplan peräkonttikirppikset

La 11.5., 15.6., 13.7., 17.8., 7.9.
klo 9.00-14.00
Joensuuntie 6
P. 044 0404 765

Paikkamaksu kaikkiin tapahtumiin 5 €

Tervetuloa!



KALEVALA
JEWELRY

Petsamon
kolttakoru-
riipus
hopeaa



Petsamon
kolttakoru-
korrakorut
hopeaa

Tinkimätöntä suorituskykyä

Luotettava kumppani,
joka seuraa matkalla huipulle



EM0504-81A
199 €



EX1483-84A
359 €



EQ0601-54AE
119 €

CITIZEN

BETTER STARTS NOW

markun kello ja koru

Ruovedentie 36, Ruovesi
Puh. 03 476 3454 • Palvelemme arkisin 9.30–17.00



**INSTRUMENTARIUM
RUOVESI**
Ruovedentie 36

instrumentarium

Ruoveden Vaatekauppa Ky

Pirteyttä kesään vaatteista.
Monenlaista joka
makuun, vauvasta vaariin.
Kaiken kokoisille.

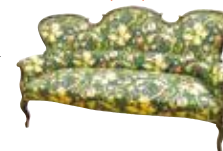
Tervetuloa
Palveltavaksi!

Ark. 9–17, La 9–14
Ruovedentie 36, Ruovesi
Puh. 03 476 3460



VERHOOMO ANIVER

Verhoilu on
ekologinen
valinta!



Verhoilija Anne Hackman



040 773 4308
anne.hackman@pekkalankartano.fi
Pekkalantie 70, Jämskipohja
www.pekkalankartano.fi

TALVUSRATSASTUKSET, VAELLUKSET, RATSASTUSTUNNIT



Tiedustelut ja varaukset
p. 03 4760618 arkisin 15-15.30 tai
ruovesi@ruovedenratsutalli.fi.
www.ruovedenratsutalli.fi

Ruhalan Mansikka

Tilamyynti Ruhalasta.
Myyntipiste lisäksi
Ruoveden Tarvikekeskuksella.



p. 050 3786696
Tervetuloa tutustumaan!

Oikea kukkakauppa
antaa enemmän...

Pitkäaikaisella kokemuksella
palvelua paikkakunnan parhaaksi

Ammattitaitoista kukkasidontaa..

- Kukat juhlahetkiin
- Morsiuskimput
- Hääkoristelut
- Surusidonnat
- Interflora-kukkavälitys
- Lahjaesineet

Kaikki hautausalan palvelut

- Hautaktivipalvelu

Ruoveden KUKKA JA HAUTAUSPALVELU

Ruovedentie 36, 34600 Ruovesi
Santtu Mustonen
Puh. 03 476 2125, 044 554 9054
ruovedenkukka@phpoint.fi
www.santtumustonen.fi
Avoinna ma-pe 9-17, la-su 9-14

Viherpalvelu

Raija Palomäki

- pensaiden leikkaus ja
hautojen hoitotyöt
- pihasuunnittelu ja neuvonta

www.viherpalveluraija.fi
posti@viherpalveluraija.fi
Puh. 044 357 8528

Hyvänolonkeskus

Rustiikki

Honkalantie 2
34600 Ruovesi**Parturi-
kampaamo**Jaana Rantanen
p. 044 973 7771**Mimando**SKY-kosmetologi-
palvelut, Kalevalainen
jäsenkorjaus
p. 050 378 7743
www.mimando.fi**Jalka- ja
sairaanhoitopalvelu**Arja-Elina Kuusisto
jalkahoitaja,
luontaishoitaja,
lymfaterapeutti
p. 044 304 1140
www.jsp-arjaelina.fi**arotar**TUNNE ♥ TAITO
Minna Katajamäki
EFT-tunneterapia,
tunnetaito- ja
musiikkipalvelut
p. 040 758 3766
www.arotar.fi

Tervetuloa palveltavaksi

Ruoveden kauneimmat rantatontit
myytävänä: www.mökkiunelmia.fi**HUOM!**
Näyttöjä löytyy.

Vapaana olevia rantatontteja:

KÄRKISAARI, MUROLE4 kpl 7900-23300m² tontteja loma-asunnon
rakentamiseen**OINONNIEMI, VÄÄRINMAJA**1 kpl 5000m² tontti loma-asunnon
rakentamiseen**MAJAKETO, TUUHOSKYLÄ**13 kpl 5700-17300m² tontteja omakotitalon /
loma-asunnon rakentamiseen**AUTIO, RAJALAHTI**2 kpl 4700-5200m² tontteja omakotitalon /
loma-asunnon rakentamiseenLisätietoa tonteista osoitteesta:
www.mökkiunelmia.fi

Myydään mökki!

Jos haluat päästä mökistäsi
eroon, niin nyt on oikea aika.
Ota yhteyttä heti.

Ostajat ovat jo liikkeellä!

Soita
050 390 5010
ja varaa ilmainen
arviokäynti!**Jukka Uitus**

Kiinteistönvälittäjä, LKV

Maanmittauslaitoksen määräämä Kaupanvahvistaja

050 390 5010 | jukka.uitus@huom.fiwww.huom.fi/jukka-uituswww.jukkautuslkv.fi

facebook.com/jukkautuslkv

HUOM! Pirkanmaan Laatuvalitys Oy

Tampellan Esplanadi 11

33100 Tampere

TAVOITTEENA TERVEYS
Vyöhyketerapeutti, homeopaatti**Tarja Kallonen**

Puh. 050 352 2734

**Parturi-Kampaamo****KILLE**P. 03 476 265, 040 707 2159
Ruovedentie 52**Kotikäynnit myös kesämökeille**

- Nikama- ja nivelkäsittelyt kiropraktiikalla.
- Hieronta ja urheiluhieronta.

HIERONTAPISTETR-Manipulaatioterapeutti/
Urheiluhieroja**Petri Ollikainen****050 517 5302**yli
25 v
kokemusta

VEIKKO

**LUPA MYYDÄ. TAVALLISTA HALVEMMALLA.
KODINKONEET MYÖS KOTIIN
TOIMITETTUNA JA ASENNETTUNA**



Ruoveden Konemyynti Oy
Ruovedentie 34, Ruovesi
Hannu Niemi 0400 593 333
Elina Niemi 0500 593 333
Teemu Turkulainen 050 4666 777
Janne Uunonen 040 779 4400
Arkisin 9-17, la 9-14

veikon Kone
SE TOIMII.
Tervetuloa uudet ja kanta-asiakkaat

Ruoveden RAKENNUSTARVIKE



Kaikki rakentamiseen - Tervetuloa!

IKH Työkalut

Kapulakuja 1, RUOVESI • Puh. 040 830 4821
ma-pe 7-17, la 9-14
www.ruovedenrakennustarvike.fi

HESESTEEL OY

Kiinteän polttoaineen
lämpölaitokset 40 kW-2500 kW

hesesteel@phpoint.fi • Puh. 0500 872 153
www.hesesteel.fi




- tilitoimistopalvelut
- isännöintipalvelut
- perunkirjoitukset
- testamentit

Käyntiosoite:
Joensuuntie 6, 34600 Ruovesi

Poikkea palveltavaksi!

Eeva-Liisa Nieminen
Puh. 044 296 2144
isannointi.nieminen@phpoint.fi
tilinieminen.fi



TKP Nieminen Oy

Kiinteistöhuoltopalvelut
- Kiinteistöhuolto
- Omakotitalo- ja mökkitalokkari palvelut
- Kattojen pesut ja kattoturvatuotteiden asennus
- Pienet LVI-työt
- Siivouspalvelut
- Päivystys 24h

Markus Nieminen
tkp.markus@gmail.com
044 0404 793

Joensuuntie 6 B
34600 Ruovesi

Ammattitaitoista palvelua vuosien kokemuksella



- Autokoulupalvelut moposta rekkaan
- Kuljetusalan koulutukset
- Maansiirtokuljetukset

KULJETUS K. MARTILA OY 040 590 7949

Laktisen Saha

• Puutavara palvelua

34640 RUOVESI • Gsm 0500 337 474



VALTUUTETUT
hormistojen
turvatarkastukset
tiiveyskokeet
lämpökamerakuvaukset

HAPONKESTÄVÄT
sisäputket ja
sadesuojat

HORMISTON
korjausmassaukset
Raab-massalla

ILMASTOINNIN
puhdistukset ja
suodattimet

NUOHOUKSEN voi tilata koko
Ruoveden alueelle ja
ympäristökuntiin **NUOHUSAIKA.FI**

NÄSIJÄRVEN NUOHOUS OY

Nenosentie 49, Ruovesi

Nuohoojamestari
Harri Kangasmäki 0400 779 668
Nuohoojat
Ruovesi 040 727 6744
Kuru 040 521 4249
Virrat 040 521 4494
Teisko 040 521 4876
Ilmanvaihdon puhdistukset
Kalle Naskali 050 911 0564



Ruoveden Sorajaloste Oy

- Kallio- ja soramurskeet
- Rakennus-, tie- ja salaojasorat
- Muuraus- ja uimarantahiekat
- Luonnonkivilajikkeet
- Imeytys- ja suodatuskenttä-
materiaalit
- Multa ja täytemaat

Puh. 040 503 6346

ruoveden.sorajaloste@phpoint.fi
www.sorajaloste.fi

Jätevesijärjestelmät

Ruoveden Jätevesirakennus Oy
Sarvanantie 280
34420 Muroleen kanava
www.jatevesirakennus.fi

Kari Niukkanen
p. 0400 611 593
kari.niukkanen@jatevesirakennus.fi

**Perustusten kaivuutyöt ja
muuraukset. Suodatinkentät ja
imeytyskentät.**

WehoPuts 5 PIPELIFE ym.

- suunnittelu - myynti - asennus -

**PAIKALLINEN
PAINOTALO PALVELEE
SUUNNITTELUSTA
VALMIISEEN PAINOTYÖHÖN**

m-print oy
painotalo
WWW.M-PRINT.FI
Puh. 044 055 8819, aineisto@m-print.fi



Quality Log houses since 1974



Yksilölliset ja tyylikkääät omakotitalot,
loma-asunnot ja saunat Ollikaiselta



Tutkitusti tyytyväisimmät asiakkaat!
Hirsitalomallistomme osoitteessa:
www.ohr.fi

Puh. 010 8357 500 / ohr@ohr.fi



**Henkilö- ja pakettiautot sekä pikkubussit
Toimitukset sovitusti ilman lisäkustannuksia
Ruovedelle, Mänttä-Vilppulaan, Keuruulle, Virroille ja Ähtäriin**

Puh. 046 923 7051
mantta@scandiarent.fi
www.scandiarent.fi



FASTER
Aluminium Boats

VK-MOTORS OY
KAIKKONEN
RUOVESI

Kuruntie 15, Ruovesi
P. 03 474 0040
www.vk-motors.fi

**SILVER, FASTER, AMT JA
TERHI VENEET MEILTÄ!!
Tervetuloa tutustumaan!**

Silver

MAANRAKENNUSTYÖT
• Perustukset • Tienrakennukset • Pihatyöt • Vesi- ja viemäri-
kaivannot • Myös kokonaisurakointina

SORA- ja MURSKETOIMITUKSET
• Täytesorat ja seulotut lajikkeet kaikkiin tarpeisiin

MAANRAKENNUSLIKE MANNINEN OY

Poukantie 75, 34600 Ruovesi, Puh. 0500 631 455
www.maanrakmanninen.fi

Kone- ja Kuljetus Leinonen Oy

SUORITAMME AMMATTITÄIDOLLA

- Maanrakennustyöt
- Hiekka-, sora- ja multatoimitukset
- Vesistökuljetukset
- Siirtolavat lastattavaksi, jätteen kuljetus
- Rakennusten purkutyöt koneellisesti
- Autokuljetukset
- Energiahakkeen toimitukset
- Hautamuistomerkkien oikaisut




Ota yhteyttä! Saku Leinonen 0400 732 441
www.koneleino.fi • koneleino@phpoint.fi

- ✓ Sora- ja mursketoimitukset
- ✓ Kaivinkonetyöt
- ✓ Nosturipalvelut
- ✓ Siirtolavoja kuormattaviksi
- ✓ Kuorma-autokuljetukset vaihtolava-autoilla

KULJETUSPALVELU
Pasi Koskinen Ky

Väärinmajantie 98 Ruovesi
Puh. 0400 234 974

Mäkelän tila MUROLE

- Urakointi etukuormaintraktorilla
- Maanrakennustyöt 14t telakaivurilla
- Lumenauraus
- Polttopuita, myös toimitettuna



Mika Mäkelä | p. 040 5514304
Muroleentie 746 34410 Murole | Ruovesi
mikke.makela76@gmail.com



**Maanrakennus
Unto Viitanen Oy**
Ruovesi
0500 637 546
www.untoviitanen.fi

AMMATTITÄIDOLLA
autohuollot ja korjaukset
mökki- ja rakennusapu

**Autokorjaamo
MAKEN
MOOTTORI & MÖKKIAPU**

Teollisuustie 10 RUOVESI p. 0400 105397
mmm@maken.fi

**Putkitarvikkeet
myös mökille**

Moksunen
VESI & LÄMPÖ

Vesi ja Lämpö Moksunen Oy / Kautuntie 8, 34600 Ruovesi
Puh. 03 476 2316 / www.moksunen.fi
Myymälä avoinna arkisin klo 9–15

Ruoveden

Sähköasennus Oy

Sähkötyöt ammattitaidolla
vuodesta 1992

Touko Huhtala
050 552 6375
rsaoy@phpoint.fi

Teollisuustie 10
34600 Ruovesi

**SÄHKÖ-
ASENNUKSET
JA -TARVIKKEET**

Jari Viitala Oy
34600 RUOVESI
Puh. 0500 830 766

POLTTOPUUT

- SEKAKLAVUT
- KOIVUKLAVUT
- PILKONTA ASIAKKAAN PUISTA
- MYÖS KULJETUS
- MÄÄRÄT 1 - 12 IRTO M³
- KOMPOSTIIN HAKETTA

Jyrki Jokinen
Väärinmajantie 640 • 35750 VÄÄRINMAJA
P. 050 516 8624

- Talonmiespalvelut
- Pihatyöt • Konetyöt
- Abloy avaimet

PÄIVYSTYS
Ruovesi
p. 050 358 3255

PÄIVYSTYS
Virrat
p. 050 302 0811



Kysy rohkeasti tarjousta!

Kiinteistöhuolto Pekkanen Oy

Katso
lisää

www.kiinteistohuoltopekkannen.fi



Väärin PUUTAVARA

Puutavaraa ja
rakennustarvikkeita

Katso lisää
www.vaarinpuutavara.fi
Liike avoinna ma-pe klo 7-17, la 9-13

Väärinmajantie 589, Väärinmaja • P. 050 337 6865
(Ruovesi - Vilppula tien varressa)



**Merkillisen
reilu!**

AUTOTARVIKKEET, -VARAOSAT JA TYÖKALUT
TRAKTORIN VARAOSAT TOIMITUSMYYNTINÄ



PK-OSAT

Ma-To 9-17, Pe 9-18, La 9-14
Honkalantie 2, 34600 RUOVESI • Puh. 03 476 3150

www.pkosat.fi

Driver
RENGAS- JA VANNEPALVELUT



AUTIO TRADING OY

Ruovedentie 28, 34600 Ruovesi
Puh. 050 555 5510

www.autiotrading.com

Powered by



**Asiantuntija
erottuu aina.**



**RENGAS
CENTER**

**Rengaspalvelut
Lamminen Oy**

Teollisuustie 1, Ruovesi
03 476 3027, 050 553 9544

Arkisin 8 - 17



LÄHIKATSASTA
VISUVEDELLÄ

HELPPO AJANVARAUS
netistä

24 h

www.visunkatsastus.fi

tai
soittamalla
050 433 1550

**VISUN
KATSASTUS**
KAIVOKUJA 1 34870 VISUVESE

Ruoveden AUTOPAJA OY

ON TÄYSIN VALTUUKSIN TOIMIVA
TOYOTA-MERKKIHUOLTO



- Kaikkien automerkkien määräaikaishuollot ja korjaukset, myös paketti- ja asuntoautot. Tarvittaessa noudamme ja palautamme autosi. Myös lähialueet.
- Katsastustarkistukset ja katsastuksessa käytöt
- Pakokaasumittaukset bensiini ja diesel sekä obd
- Tuulilasien vaihdot ja kiveniskemäkorjaukset
- Ilmastointilaitteiden huollot ja korjaukset
- Autojen varaosat • Ohjauskulmien mittaus
- Rengasmyynti • Autovuokraus

MEILTÄ HUIPPUÖLJYT AUTOLLESII!



Teollisuustie 1, RUOVESI

Puh. 03 476 2011

autopaja@phpoint.fi

www.ruovedenautopaja.fi

Palvelemme ma-pe klo 8-16

HINAUSPALVELU 24 h Puh. 050 524 3400



KUITU TEKEE HYVÄÄ!

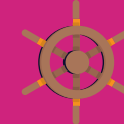
Tänä päivänä sujuva arki edellyttää sujuvaa tietoliikennettä: Palvelut siirtyvät enenevässä määrin nettiin eikä mokkula pärjää tulevaisuuden kasvavissa tarpeissa. Viisas pistää yhteydet kerralla kuntoon seuraavaksi 50 vuodeksi!



VIIHDE



ETÄTYÖ



PALVELUT



TURVA



Puh. 03 486 4300, www.phpoy.fi
facebook.com/PohjoisHameenPuhelinOy
Honkalantie 1, 34600 Ruovesi
Virkamiehenkatu 3, 35800 Mänttä

Nappaa kiinni

kesän parhaat paikallislehtisaaliit!

3 kk
Ahven

Ruovesi-lehti paperisena
+ näköislehti
+ digisisältö 5 kk
+ kaupan päälle 2 x Pirkka
Kivennäisvesi 1,5 L.

24,-
sis. alv

Paperi + Näköis + Digi

5 kk
Kuha

Ruovesi-lehti paperisena
+ näköislehti
+ digisisältö 5 kk
+ pkt Fazer
Domino-keksejä.

37,-
sis. alv

Paperi + Näköis + Digi

Kaikkien Ruovesi-lehden
kestotilaaajien kesken
arvotaan kesäkuussa 5 kpl
kesäteatterilippuja
Ruoveden Pyynnikiilään!

Tilaa heti!

- www.ruovesi-lehti.fi
- tilaajapalvelu@ruovesi-lehti.fi
- puhelimitse 03 476 1400

RUOVESI

Honkalantie 2, 34600 Ruovesi
www.ruovesi-lehti.fi

Paketit voimassa 30.6.2019 asti. Tuotelahjakortit K-Market
Ruoveteen (Urheilutie 1) postitetaan, kun tilaus on maksettu.
Teatterilippujen arvonta suoritetaan 30.6.2019 kaikkien
kestotilaaajien kesken, joiden tilaus on maksettu.

Arvomme 31.12.2019
ULKO-OVEN ASENNETTUNA
kaikkien Ruoveden Ikkuna- ja
Ovipalvelulta vuoden aikana
tarjousta pyytäneiden kesken!

Pihla

IKKUNAT JA OVET PIHALTA

Pihlan laajasta mallistosta löydät ikkunat ja ovet
niin vanhan korjaamiseen kuin uuden rakentamiseen.

**Ota yhteyttä ja pyydä tarjous, suunnitellaan yhdessä soveltuvat
ikkunat ja ovet rakennukseesi! Myös rahoituksella.**

RUOVEDEN IKKUNA- JA OVIPALVELU

• Eini Törmä 044 971 9830 • Torsti Aaltonen 0400 639 363

Remontit luotettavasti ja ammattitaidolla jo vuodesta 1992.

Olemme
mukana
noitakäräjä-
torilla.



Hyödy omistajan eduista -
Tule omistaja-asiakkaaksi
Osuuspankkiin!

Voit liittyä omistaja-asiakkaaksi op.fi/edut,
OP:n puhelinpalvelussa 0100 0500 ja konttorissa.
Tervetuloa poikkeamaan!

 facebook.com/opruovesi

OP Ruovesi 

010 256 2901

JULKINENTIEDOTE



Posti Green

Mänttä-Vilppula 37km

Virrat 34km

Jyväskylä 120km

Tampere 77km

Ruovesi

Helsinki 258km



Matkailuinfo 3.6.-18.8.
avoinna päivittäin klo 11.00-18.00
Viljamakasiini, Ruovedentie 5
puh. 044 787 1388
matkailu@ruovesi.fi

TÄÄ ON
RUOVESI!



Ruoveden kunta
#tääänruovesi
#hyvänarjenelämä
#ruovesi

 Ruovesi

RUOVESI.FI | RUOVESIPALVELEE.FI